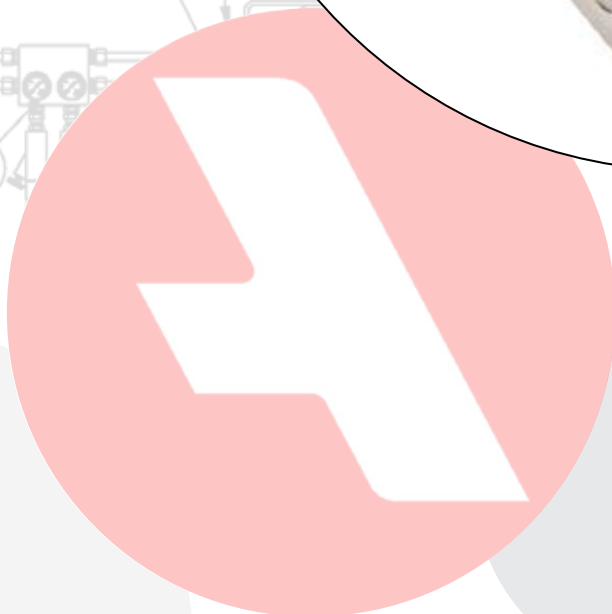
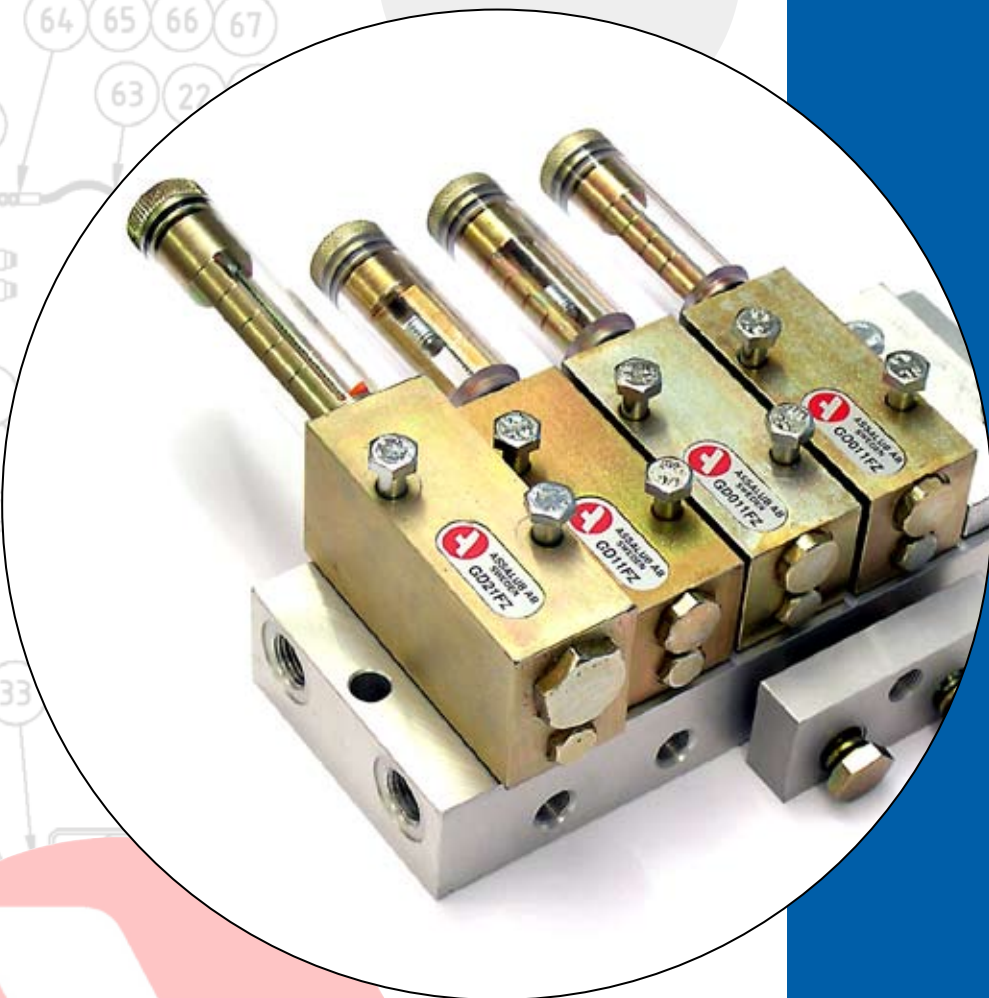


Tvåledarsystem  
*Dual line system*



## Tvåledarsystem

Assalubs tvåledarsystem är ett automatiskt centralsmörjsystem för fetter upp till styvhetsklass NLGI 2. Systemet är mycket driftsäkert och kostnadseffektivt. Systemet kan lätt byggas ut eller modifieras i efterhand då det är moduluppbyggt, vilket innebär att doserarna lätt kan bytas ut. Det är enkelt att lägga till eller ta bort doserare.

Assalubs tvåledarsystem kan användas i både små och mycket stora applikationer. Tvåledarsystem används huvudsakligen inom pappers- och cellulosaindustrin, stål- och andra metallverk, cementindustrin samt inom den värme- och elproducerande industrin för smörjning av kul-, rull- och glidlager, gejdrar och öppna kuggväxlar. Med andra ord där avbrottsfri drift är väsentlig för driftsekonomin.

Fördelar med tvåledarsystem:

- Hög driftsäkerhet
- Kostnadseffektivt
- Mycket mindre tendens till separering av fett än för något annat system.
- Flexibla system, enkla att öka eller minska antalet smörjpunkter vid exempelvis ombyggnader av maskiner och avdelningar.
- Enkla att underhålla, reparera och felsöka.
- Slutet system, vilket minskar risken för att fettet förorenas.
- Individuellt inställbara smörjmängder för optimal fett-dosering.

På följande sidor presenterar vi de olika delarna i ett tvåledarsystem.

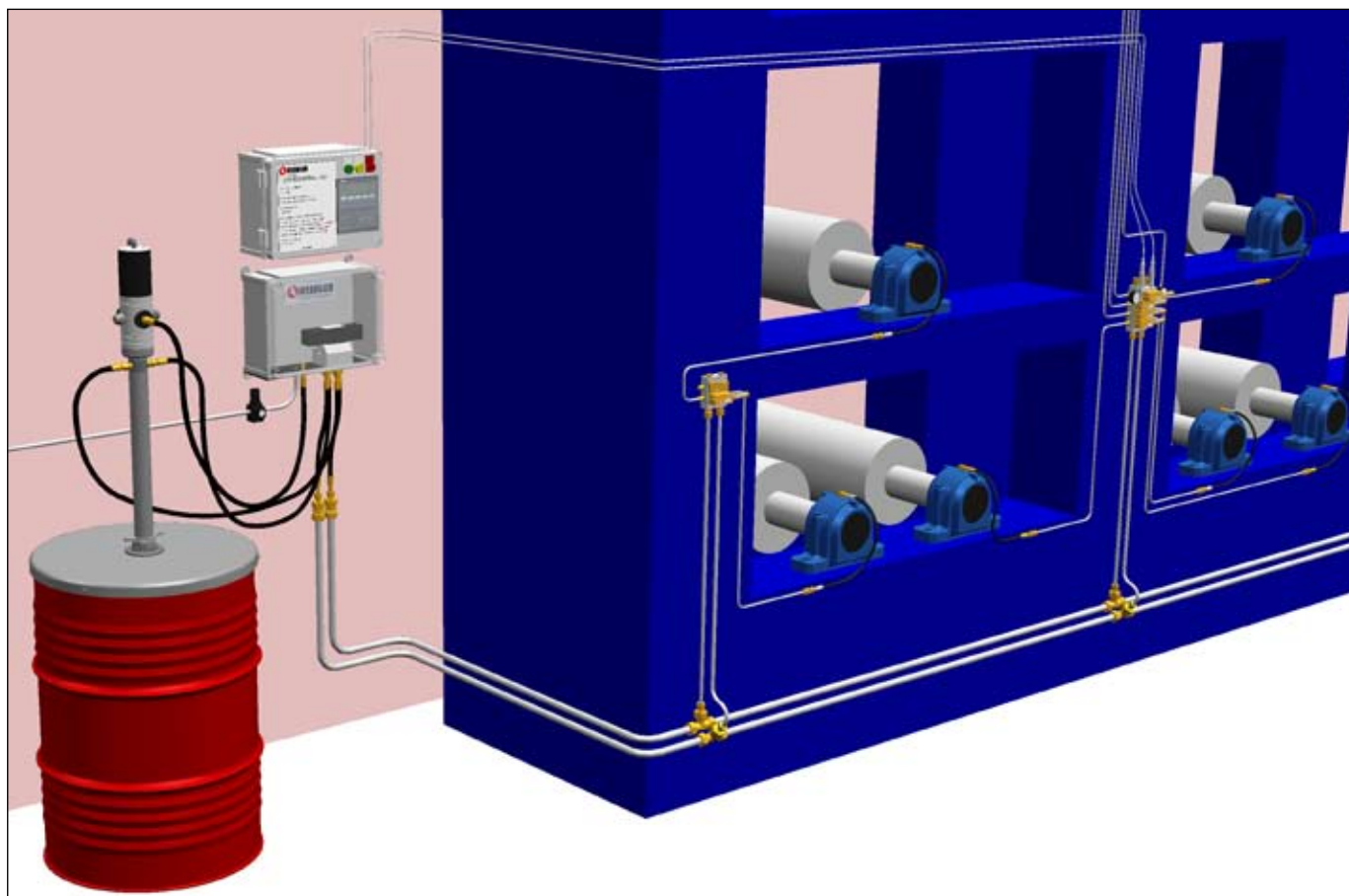
## Dual line system

*Assalub's dual-line system is a very reliable centralised system for grease up to an NLGI class 2. The dispensing valves are of modular construction, the system can therefore easily be enlarged or modified as it is easy to add or reduce the number of dispensing valves. Assalub's dual-line system can be used for both very large or very small applications. It is mainly used in paper and pulp, steel, metal, cement, heat and power industries for the lubrication of ball and roller bearings, slide bearings, cylinder bearings, slides and open gears. To sum up - the system is used where a dependable and uninterrupted operation is important for productivity.*

*Advantages:*

- *A reliable system.*
- *Very cost-efficient.*
- *Much less risk of grease separation compared to most other systems.*
- *Flexible system, easy to increase or reduce the number of application points.*
- *Easy to maintain, repair and troubleshoot.*
- *A closed system minimizes the risk of contaminating the grease.*
- *Individually adjustable dispensing valves optimizes the grease feed.*

*On the following pages you will find a presentation of what a dual-line system comprises*



## Pumpcentral

Assalubs tvåledarsystem består av en styrcentral för styrning och övervakning av smörjsystemet samt en eller flera pumpcentraler. Separata pumpstationer krävs om olika smörjmedel används.

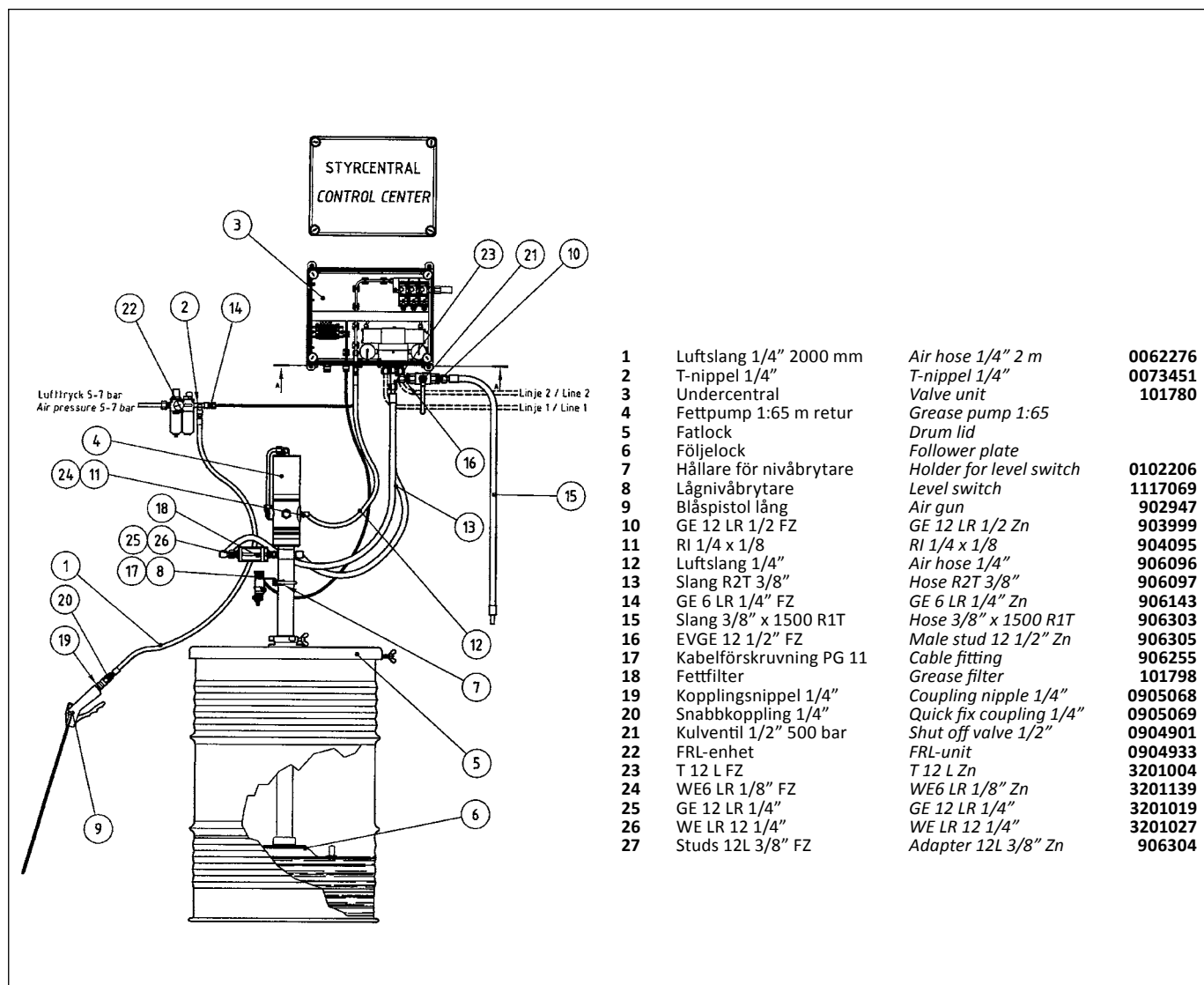
Ett smörjsystem innehåller en eller flera pumpcentraler, vilka var och en består av en Assalub fatpump för fett. Fördelen med att använda fat och fatpumpar är att fett endast hanteras en gång d.v.s. vid byte av fettfat. Från pumpcentralen pumpas fettet i helt slutet system fram till smörjpunkterna och någon överpumpning från fat till speciell fettbehållare sker ej. Ju färre hanteringstillfällen desto mindre risk för att smörjmedlet förorenas.

## Pumping Unit

Assalub's dual-line system consists of a control unit for controlling and monitoring the system and one or more pumping stations. Separate pumping stations are required when different lubricants are employed or when the system is very large.

A lubrication system comprises one or more pumping stations, which consist of an Assalub grease pump for a 200 or a 50 kg drum. The advantage of using the manufacturer's grease barrel and an Assalub drum pump is that the grease only needs to be handled once when changing to a new drum. Furthermore the grease is being pumped in a completely closed system from the drum to the application point. You don't need to transfer the grease to an intermediary reservoir. The Assalub pump station keeps the grease clean and free from contamination at all times.





1	Luftslang 1/4" 2000 mm	Air hose 1/4" 2 m	0062276
2	T-nippel 1/4"	T-nippel 1/4"	0073451
3	Undercentral	Valve unit	101780
4	Fettpump 1:65 m retur	Grease pump 1:65	
5	Fatlock	Drum lid	
6	Följelock	Follower plate	
7	Hållare för nivåbrytare	Holder for level switch	0102206
8	Lågnivåbrytare	Level switch	1117069
9	Blåspistol lång	Air gun	902947
10	GE 12 LR 1/2 FZ	GE 12 LR 1/2 Zn	903999
11	RI 1/4 x 1/8	RI 1/4 x 1/8	904095
12	Luftslang 1/4"	Air hose 1/4"	906096
13	Slang R2T 3/8"	Hose R2T 3/8"	906097
14	GE 6 LR 1/4" FZ	GE 6 LR 1/4" Zn	906143
15	Slang 3/8" x 1500 R1T	Hose 3/8" x 1500 R1T	906303
16	EVGE 12 1/2" FZ	Male stud 12 1/2" Zn	906305
17	Kabelförskruvning PG 11	Cable fitting	906255
18	Fettfilter	Grease filter	101798
19	Kopplingsnippel 1/4"	Coupling nipple 1/4"	0905068
20	Snabbkoppling 1/4"	Quick fix coupling 1/4"	0905069
21	Kulventil 1/2" 500 bar	Shut off valve 1/2"	0904901
22	FRL-enhet	FRL-unit	0904933
23	T 12 L FZ	T 12 L Zn	3201004
24	WE6 LR 1/8" FZ	WE6 LR 1/8" Zn	3201139
25	GE 12 LR 1/4"	GE 12 LR 1/4"	3201019
26	WE LR 12 1/4"	WE LR 12 1/4"	3201027
27	Studs 12L 3/8" FZ	Adapter 12L 3/8" Zn	906304

## Pumpcentral, tryckluftsdreven

Assalubs tryckluftsdreven pump är utvecklad för tvåledarsystem och har ett tryckförhållande (luft/fett) på 1:65. Pumpen är försedd med en intern returkanal. Returfettet kan därmed ledas tillbaka till fettfatet och återanvändas. Genom att använda vår "väl tömt" teknik töms fettfatet så när som helt. (Läs mer om "väl tömt" på sid 12.) I jämförelse med konventionella fatpumpar innebär detta en väsentlig besparing av fett, tid och miljö. Pumpcentralen innehåller all erforderlig utrustning såsom luftberedningsenhet, slangar och en separat undercentral med växelventil. Undercentralen innehåller tre magnetventiler för luft för manövrering av pump och växelventil

**Pumpcentral för 1/1-fat**  
**Pumpcentral för 1/4-fat**

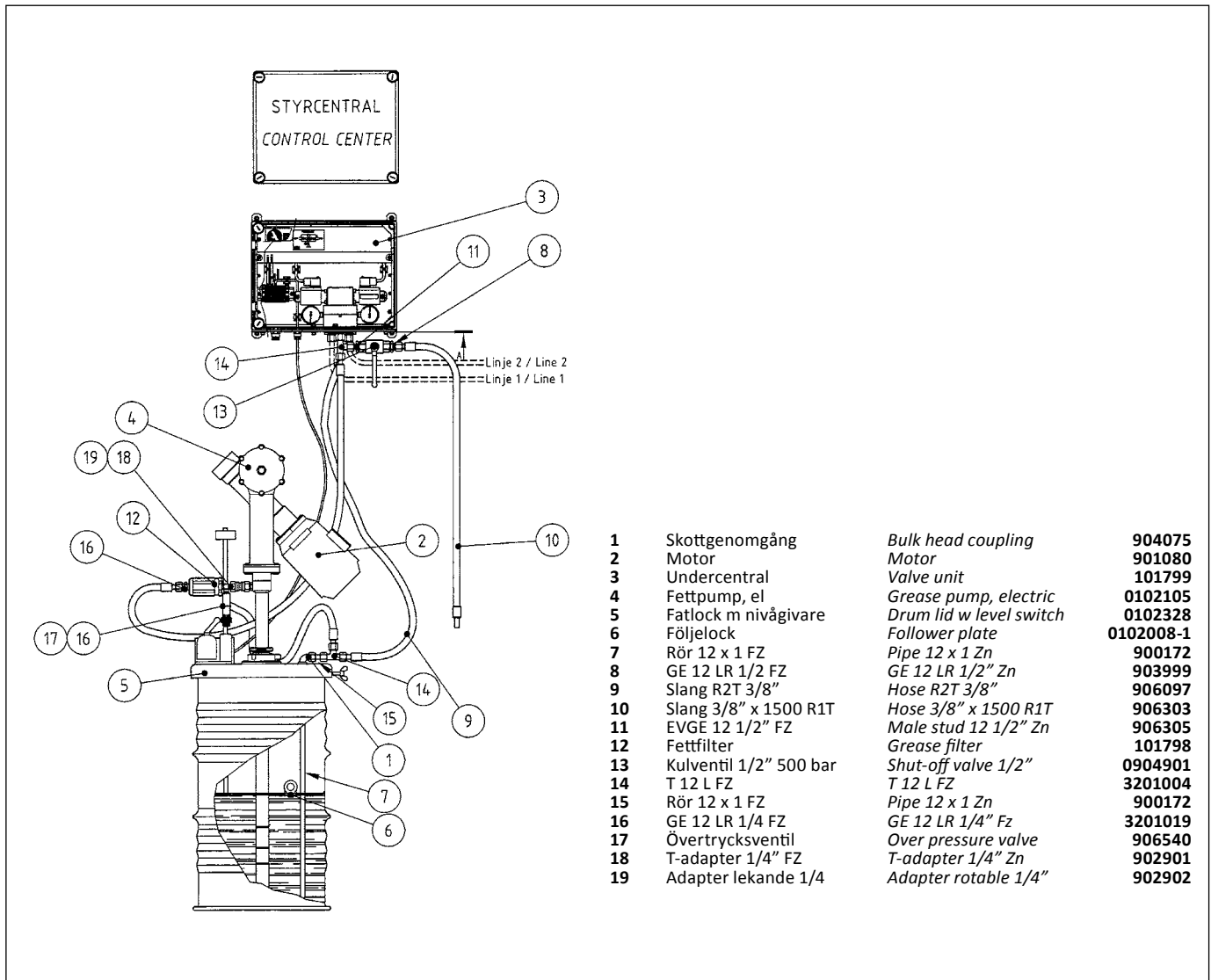
**Art.nr. 101800**  
**Art.nr. 101801**

## Air-operated pumping station

Assalub's air-operated pump has been developed for dual-line systems and has a ratio of 1:65. The pump is equipped with a return channel in which the return grease is fed back to the drum below the follower plate to be reused. Due to our "totally emptied" concept, only a few pounds of grease are left in the drum. (Read more about our "totally emptied" concept on page 12!) In comparison to traditional pumps this means a considerable saving of both time, money and grease. The pumping station is complete and comprises all the necessary equipment such as air filter / regulator, reversing valve and 3 solenoid valves for controlling the system and all the interconnecting hoses.

**Pumping unit for 1/1-drum**  
**Pumping unit for 1/4-drum**

**Part Number: 101800**  
**Part Number: 101801**



### Pumpcentral, eldriven

I alla lokaler finns inte tillgång till tryckluft. Standard-pumpcentralen kan då inte användas. Den central som då används innehåller en robust fettpump driven av enfas- eller trefasmotor. Den eldrivna fettpumpen tömmer inte fettfatet på samma effektiva sätt som den tryckluftsdrivna pumpen. Läs mer om elfettpumpen på sid 17.  
500 V 3-fas. 50 Hz.

**Pumpcentral, eldriven 1/4-fat** Art.nr: 101809  
**Pumpcentral, eldriven 1/1-fat** Art.nr: 101949

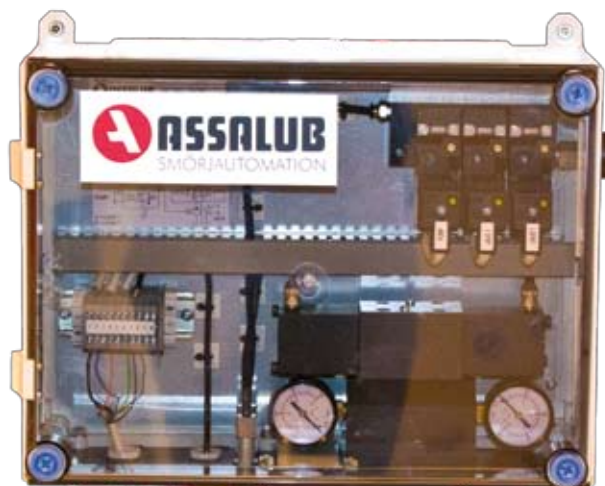
För andra spänningar, kontakta Assalub eller närmaste återförsäljare.

### Electric Pumping station

Where there is no access to compressed air or an electrically driven pump is preferred. Our electrical pumping station has a pump driven by a 1-phase or 3-phase motor. However, the electric pump does not empty the drum as efficiently as the air-operated pump. Read more about the electric pump on page 17. 500 V, 3-phase. 50 Hz.

**Electrical pumping station, for 1/4-drum** Part Number: 101809  
**Electrical pumping station, for 1/1-drum** Part Number: 101949

For other voltages, please contact Assalub or your nearest distributor.



## Undercentral, för luft

Undercentral för tvåledar fettsmörjsystem.

Bestående av 4-vägsventil för att styra fettets från pumpen turvis till de båda stamledningarna samt i retur till fettfatet. 4-vägsventilen är luftstyrd. Luften till 4-vägsventilen och till pumpen styrs av tre magnetventiler för luft. Pumpens nivåvakt kan anslutas till undercentralen.

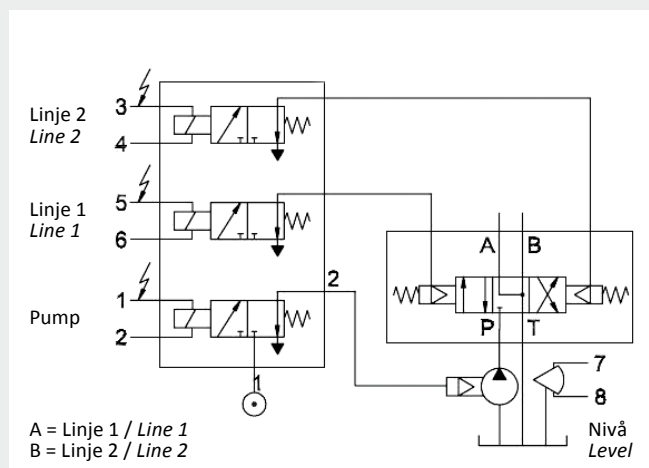
4-vägsventil:	Standardventil enl. CETOP 3
Magnetventiler:	Standardventil enl. CNOMO
	Spänning: 24 V DC
	Effekt: 5 W
Anslutningar:	
Inkommande luft:	Skärringskoppling för rör 6 mm
Luft till pump:	Skärringskoppling för rör 6 mm
Anslutningar för fett:	Skärringskoppling för rör 12 mm
Mått:	410 x 300 x 190 (BxHxD) mm
Vikt:	10 kg
<b>Art.nr:</b>	<b>101780</b>

## Air Reversing Valve Unit for dual-line systems

The air-operated 4-way valve is used to control the grease from the pump to the two main distribution lines and the return line to the grease drum. The 4-way valve is controlled by 3 air solenoid valves. The pump's low level switch can be connected to the valve unit.

4-way valve:	Standard valve acc. to CETOP 3
Solenoid valves:	Standard valve acc. to CNOMO
	Voltage: 24 V DC
	Power: 5 W

Connections:	
Air inlet:	Cutting ring coupling for 6 mm tube
Air to pump:	Cutting ring coupling for 6 mm tube
Connections for grease:	Cutting ring coupling for 12 mm tube
Dimensions:	410 x 300 x 190 (W x H x D) mm
Weight:	10 kg
<b>Part Number:</b>	<b>101780</b>



**Undercentral, för el**

Undercentral för tvåledar fettsmörjningssystem.

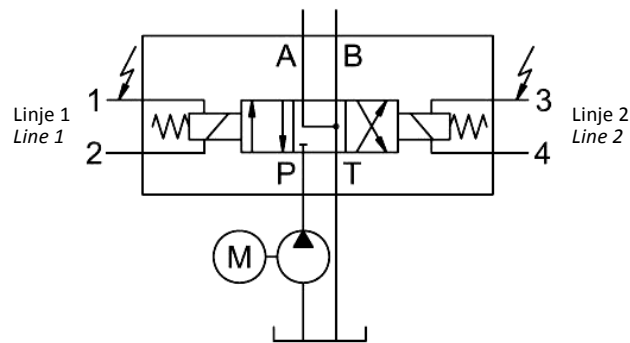
Bestående av 4-vägsventil för att styra fett från pumpen turvis till de båda stamledningarna samt i retur till fettfatet. 4-vägsventielen är elstyrd. Pumpens nivåvakt kan anslutas till undercentralen.

4-vägsventil:	Standardventil enl. CETOP 3
	Spänning: 24 V DC
	Effekt: 32 W
Anslutningar:	
Anslutningar för fett:	Skärningskoppling för rör 12 mm
Mått:	410 x 300 x 190 (BxHxD) mm
Vikt:	10 kg
<b>Art.nr:</b>	<b>101799</b>

**Electrical Reversing Valve Unit for dual-line systems**

The electrically operated 4-way valve is used to control the grease from the pump to the two main distribution lines and the return line to the grease drum. The pump's low level switch can be connected to the valve unit.

4-way valve:	Standard valve acc. to CETOP 3
	Voltage: 24 V DC
	Power: 32 W
Grease connections:	Cutting ring coupling for 12 mm tube
Dimensions:	410 x 300 x 190 (W x H x D) mm
Weight:	10 kg
<b>Part Number:</b>	<b>101799</b>



A = Linje 1 / Line 1  
B = Linje 2 / Line 2

**A**



**B**



## **A Styrcentral CC1 Alpha**

Denna styrenhet är till sin funktion snarlik CC1, men den har ingen analog ingång. Därför kan den bara användas med tryckvakt (kan inte användas med tryckgivare). Styrenheten kan styra pumptiden från 1-32700 s (545 min) och paustiden från 1-32700 min (545 h). Enheten har ingångar för lågnivåbrytare och tryckvakt. Den larmar vid för låg fettnivå och vid ej uppnått sluttryck i stamledningarna. Utgång för larm/driftindikering: 24 V DC, max 100 mA. Skyddsklass: IP65. Matning: 100-240 V AC 50-60 Hz, 1,1 A

**Art.nr: 906674**

## **A CC1 Alpha Control Unit**

*This control unit is similar to the CC1, but has no analogue input. Therefore, it can only be used with a pressure switch (not a pressure transducer). The control unit can be set for pumping times from 1-32,700 seconds (545 minutes) and pause times from 1-32,700 min (545 hours). The control unit has inputs for low level, end of line pressure switches and low main line pressure.*

*Output for alarm/operation indication: 24 V DC, max 100 mA  
Protection class: IP65  
Supply voltage: 100-240 V AC 50-50 Hz, 1.1 A  
**Part Number: 906674***

## **B Styrcentral CC1 MKII**

PLC baserad styrcentral med touchdisplay i stabil plåtkapsling. Styrcentralen är mycket användarvänlig. Smörjningen kan enkelt följas och styras på den stora touchdisplayen i färg. Styrcentral för ett smörjsystem. Centralen har många inställningsmöjligheter, förutom paustid, pumptid och tryck kan man även ställa in maximalt resttryck, extra tryckdrivningstid och utökad maskinstoppstid. Alla inställningar skyddas av lösenord. Styrcentralen har statistikfunktion med två räknare för antalet smörjningar, ett totalräkneverk och ett nollställbart räkneverk. I styrcentralen finns också funktioner för extrasmörjning och manuell drift. Styrcentralen har många övervakningsfunktioner och larmar då inställt tryck inte uppnås, låg nivå i fettfat, kortsluten tryckgivare, då tryckkvittering erhålles från fel linje eller vid för högt resttryck. Smörjningen kan styras via den smorda maskinen, s.k. maskinförregling. Styrcentralen är avsedd för Assalub undercentral 101780 men kan även användas tillsammans med undercentraler av annat fabrikat som har magnetventiler för 24 VDC.

Dimension 400x400x200 (BxHxD)  
Vikt 12,5 kg  
Skyddsklass IP 65  
Matning 100-240 VAC 1,8-0,9 A 50-60 Hz  
Utgång för larm potentialfri växlande kontakt  
Utgång för driftindikering potentialfri växlande kontakt  
Maskinförregling NO eller NC  
Pumptid 1 – 9999 sekunder  
Paustid 1 – 9999 minuter  
Tryck 1 – 250 bar  
Språk engelska och svenska  
**Art.nr: 907461**

## **B Control Unit CC1 MKII**

*PLC based control unit with touch display in sturdy sheet metal enclosure. The control unit is very user-friendly. The lubrication can easily be followed and controlled on the big colour touch display. CC1 MK11 Control unit is designed to control one lubrication system. The control unit has many settings; besides pause time, pump time and pressure, it is also possible to set maximum residual pressure, extra pressure time and delayed machine stop, with all settings password protected. The control unit has two counters, one non reset and one reset, and is used for statistical purposes. There are functions for additional lubrication cycles and manual operation. The control unit has many functions for monitoring the system, for example an alarm when the pre-set system pressure is not reached, low lubricant level, short circuit in the pressure transducer, when wrong line pressure signal is received or a too high residual system pressure. The lubrication system power source can be independent of or controlled by the machine or process line. If the control is via the machine or process line the signal can be normally open or closed. The control unit is intended for use together with Assalub valve unit 101780 but can also be used with valve units from other manufacturers that have solenoid valves for 24V DC operation.*

*Dimension 400 x 400 x 200 (W x H x D)  
Weight 12.5 kg  
Protection IP 65  
Supply voltage 100-240 VAC 1.8-0.9 A 50-60 Hz  
Output for alarm volt free change over contacts  
Output for op. indication volt free change over contact  
Plant controlled NO or NC  
Pump time 1 – 9999 seconds  
Pause time 1 – 9999 minutes  
Pressure 1 – 250 bar  
Language English and Swedish  
**Part Number: 907461***





C



### C Styrcentral CC4 MKII

PLC baserad styrcentral med touchdisplay i stabil plåtkapsling. Styrcentralen är mycket användarvänlig. Smörjningen kan enkelt följas och styras på den stora touchdisplayen i färg.

Styrcentral för upp till fyra smörjsystem. Styrcentralen kan konfigureras för att fungera med olika kombinationer av pumpcentraler och fettventiler. Centralen har många inställningsmöjligheter, förutom paustid, pumptid och tryck kan man även ställa in maximalt resttryck, extra tryckdrivningstid och utökad maskinstoppstid. Alla inställningar skyddas av lösenord. Styrcentralen har statistikfunktion med två räknare för antalet smörjningar, ett totalräkneverk och ett nollställbart räkneverk. I styrcentralen finns också funktioner för extrasmörjning och manuell drift. Styrcentralen har många övervakningsfunktioner och larmar då inställt tryck inte uppnås, låg nivå i fettfat, kortsluten tryckgivare, då tryckkvittering erhålles från fel linje eller vid för högt resttryck. Smörjningen kan styras via den smorda maskinen, s.k. maskinförregling. Styrcentralen är avsedd för Assalub undercentral 101780 men kan även användas tillsammans med undercentraler av annat fabrikat som har magnetventiler för 24 VDC.

Dimension	600x400x200 (BxHxD)
Vikt	20 kg
Skyddsklass	IP 65
Matning	100-240 VAC 2,8-1,4 A 50-60 Hz
Utgång för larm	potentialfri växlande kontakt
Utgång för driftindikering	potentialfri växlande kontakt
Maskinförregling	NO eller NC
Pumptid	1 – 9999 sekunder
Paustid	1 – 9999 minuter
Tryck	1 – 250 bar
Språk	engelska och svenska
<b>Art.nr:</b>	<b>907447</b>

### C Control unit CC4 MKII

PLC based control unit with touch display in sturdy sheet metal enclosure. The control unit is very user-friendly. The lubrication can easily be followed and controlled on the big colour touch display.

CC4 MKII Control unit is designed to control up to 4 lubrication systems. The control unit has many settings; besides pause time, pump time and pressure, it is also possible to set maximum residual pressure, extra pressure time and delayed machine stop, with all settings password protected. The control unit has two counters, one non reset and one reset, and is used for statistical purposes. There are functions for additional lubrication cycles and manual operation. The control unit has many functions for monitoring the system, for example an alarm when the pre-set system pressure is not reached, low lubricant level, short circuit in the pressure transducer, when wrong line pressure signal is received or a too high residual system pressure. The lubrication system power source can be independent of or controlled by the machine or process line. If the control is via the machine or process line the signal can be normally open or closed. The control unit is intended for use with Assalub valve unit 101780 but can also be used together with valve units from other manufacturers that have solenoid valves for 24V DC operation.

Dimension	600 x 400 x 200 (W x H x D)
Weight	20 kg
Protection	IP 65
Supply voltage	100-240 VAC 2.8-1.4 A 50-60 Hz
Output for alarm	volt free change over contact
Output for operation indication	volt free change over contact
Plant controlled	NO or NC
Pump time	1 – 9999 seconds
Pause time	1 – 9999 minutes
Pressure	1 – 250 bar
Language	English and Swedish
<b>Part Number:</b>	<b>907447</b>

# Tvåledarsystem

## Doserare

Doserarna är tvångsstyrda kolvdoserare som monteras på en separat bottenplatta. Utmatningen från två eller tre doserare kan hopkopplas med sammankopplingsblock, vilket ger en säkrare smörjning av stora lager. På detta sätt kan antalet olika doserarstorlekar reduceras till tre. Varje doserare kan justeras steglöst för att leverera den mängd som önskas.

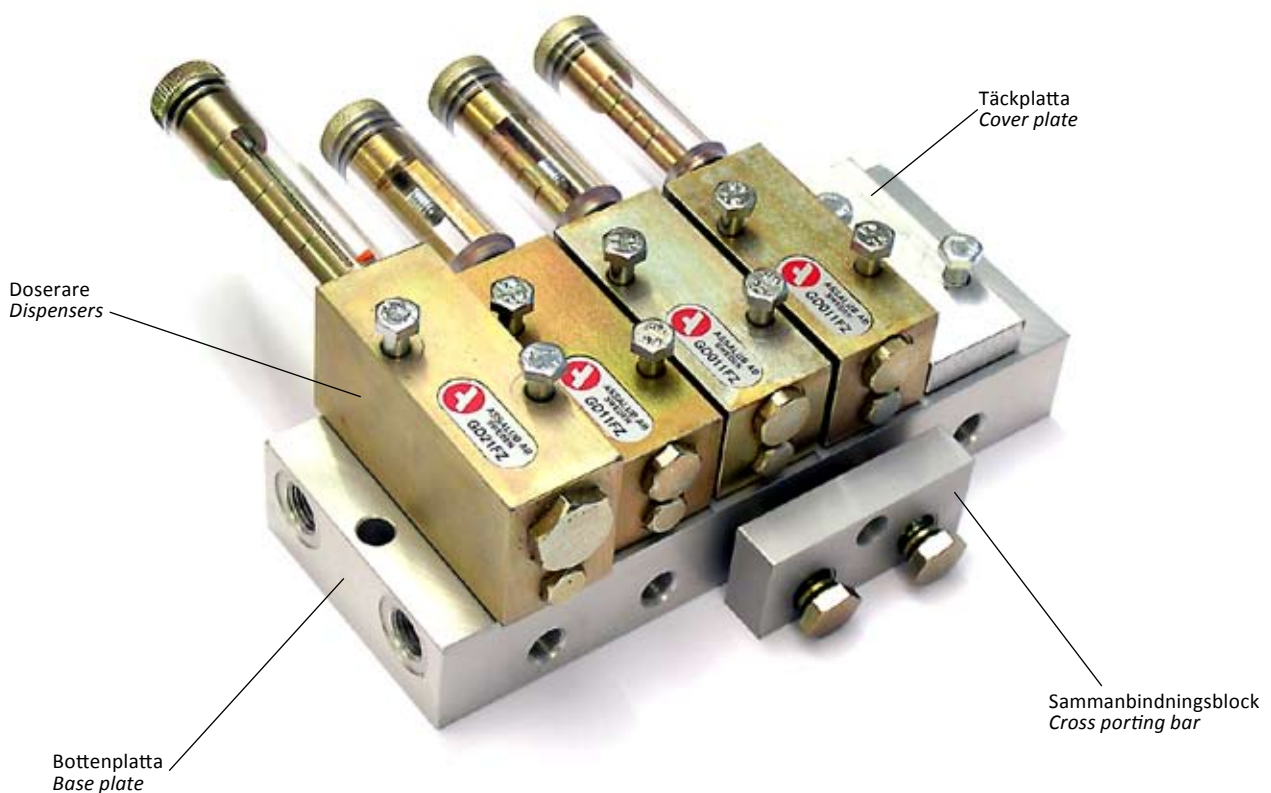
Modulutförandet gör det möjligt att byta ut en doserare utan att demontera kopplingar eller rör. En doserare kan även avlägsnas från bottenplattan och ersättas med en täckplatta. Doserarna levereras i gulkromaterat stål eller i syrafast stål.

## Dispensing valves

The dispensing valve modules incorporate pistons that force the lubricant to the application point. The dispensing modules are mounted on a base plate. A cross-porting bar can be used to direct the output from two or three modules to one single greasing point. This approach enables a more reliable lubricant discharge into large bearings. The output of the dispensing valves can be fully adjusted to any amount within its range. Thanks to the modular design the dispensing valves can be replaced without dismantling tube and fittings; they can also be removed from the base plates and replaced by a cover plate. The dispensing valves are manufactured from either zinc-plated mild or acid-proof steel.

Så här kan det se ut när man monterar ihop bottenplatta, doserare, täckplatta och sammankopplingsblock.

The below picture shows a base plate fitted with dispensers, a cover plate and a cross porting bar.



På följande sidor finns komponenterna utförligt beskrivna. Där finns också information om diverse reservdelar.

On the following pages the components are fully described together with full information on spare parts.

## Fettdoserare

## Dual line dispensers

## Doserare av gulkromaterat stål

## Zinc-plated steel dual-line dispensing valves

Art.nr. Part No.	Typ Type	Antal utlopp Number of outlets	Dosering g/cykel* Output g/cycle*
101728	GD 012 FZ	2	0.15-0.70
101730	GD 011 FZ	1	0.30-1.45
101732	GD 12 FZ	2	0.25-1.25
101734	GD 11 FZ	1	0.50-2.55
101736	GD 22 FZ	2	0.7-4.5
101738	GD 21 FZ	1	1.5-9.0



## Doserare av syrafast stål (AISI 316)

## Acid-proof steel (AISI 316) dual-line dispensing valves

Art.nr. Part No.	Typ Type	Antal utlopp Number of outlets	Dosering g/cykel* Output g/cycle*
101729	GD 012 SS	2	0.15-0.70
101731	GD 011 SS	1	0.30-1.45
101733	GD 12 SS	2	0.25-1.25
101735	GD 11 SS	1	0.50-2.55
101737	GD 22 SS	2	0.7-4.5
101739	GD 21 SS	1	1.5-9.0



\*Fettdensitet: 0.88 g/cm<sup>3</sup>  
Cykel = två pumpstarter

\* Grease density: 0.88 g/cm<sup>3</sup>  
Cycle = two pump starts

## Täckplattor

## Cover plates

Art.nr. Part No.	Typ Type	Beskrivning	Description
101796	GD 0 AL	Täckplatta AL	Cover plate AL
101797	GD 0 SS	Täckplatta SS	Cover plate SS



## Påfyllningsplatta, manuell

Ersätter doserare på de ställen där man vill kunna direktmörja de anslutna lagren med en smörjspruta.

Med standardsmörjnipplar.

Material: Aluminium

Art.nr: 101816

## Nipple plate

Replaces the dispensing module when you want to manually lubricate the point with a grease gun. Fitted with standard hydraulic grease nipples.

Material: Aluminium

Part Number: 101816



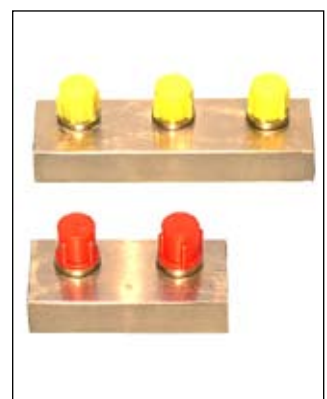
## Sammanbindningsblock

## Cross-porting bars

Typ	Beskrivning	Art.nr:	Type Description	Part Number:
2-1 AL	2 doserare AL	101803	2-1 AL 2 module AL	101803
3-1 AL	3 doserare AL	101805	3-1 AL 3 module AL	101805
2-1 SS	2 doserare SS	101804	2-1 SS 2 module SS	101804
3-1 SS	3 doserare SS	101806	3-1 SS 3 module SS	101806

AL = Aluminium SS = Syrafast stål

AL = Aluminium SS = Acid-proof steel



## Bottenplattor, aluminium

## Base plates, aluminium

Art.nr. Part No.	Typ Type	Antal doserare Number of dosers	A mm A mm	B mm B mm	T utlopp T outlet
101764	BP 1 AL	1	46	60	ISO-G 1/8"
101766	BP 2 AL	2	78	92	ISO-G 1/8"
101768	BP 3 AL	3	110	124	ISO-G 1/8"
101770	BP 4 AL	4	142	156	ISO-G 1/8"
101772	BP 5 AL	5	174	188	ISO-G 1/8"
101774	BP 6 AL	6	206	220	ISO-G 1/8"
101878	BP 1 AL	1	46	60	ISO-G 1/4"
101880	BP 2 AL	2	78	92	ISO-G 1/4"
101882	BP 3 AL	3	110	124	ISO-G 1/4"
101884	BP 4 AL	4	142	156	ISO-G 1/4"
101886	BP 5 AL	5	174	188	ISO-G 1/4"
101888	BP 6 AL	6	206	220	ISO-G 1/4"

## Bottenplattor NPT, aluminium

## Base plates NPT, aluminium

Art.nr. Part No.	Typ Type	Antal doserare Number of dosers	A mm A mm	B mm B mm	T utlopp T outlet
101864	BP 1 AL	1	46	60	1/8-27 NPTF
101866	BP 2 AL	2	78	92	1/8-27 NPTF
101868	BP 3 AL	3	110	124	1/8-27 NPTF
101870	BP 4 AL	4	142	156	1/8-27 NPTF
101872	BP 5 AL	5	174	188	1/8-27 NPTF
101874	BP 6 AL	6	206	220	1/8-27 NPTF

## Bottenplattor, syrafast stål

## Base plates, acid proof steel

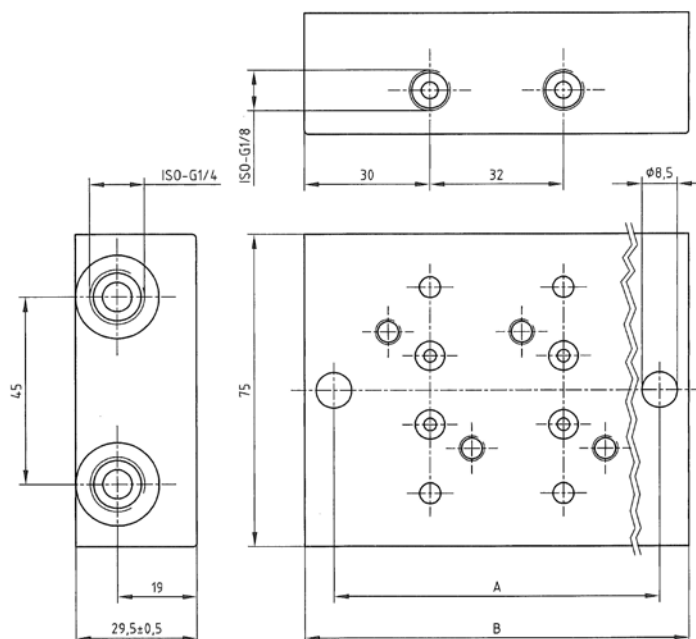
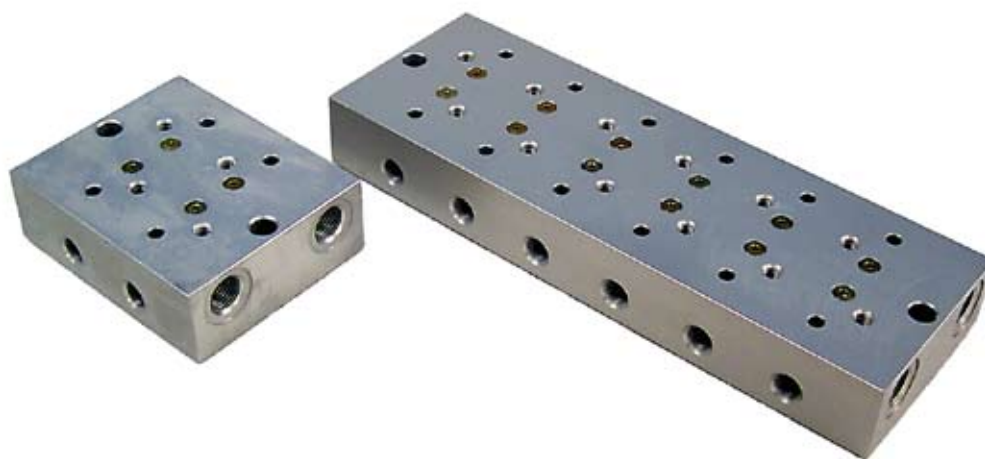
Art.nr. Part No.	Typ Type	Antal doserare Number of dosers	A mm A mm	B mm B mm	T utlopp T outlet
101765	BP 1 SS	1	46	60	ISO-G 1/8"
101767	BP 2 SS	2	78	92	ISO-G 1/8"
101769	BP 3 SS	3	110	124	ISO-G 1/8"
101771	BP 4 SS	4	142	156	ISO-G 1/8"
101773	BP 5 SS	5	174	188	ISO-G 1/8"
101775	BP 6 SS	6	206	220	ISO-G 1/8"
101879	BP 1 SS	1	46	60	ISO-G 1/4"
101881	BP 2 SS	2	78	92	ISO-G 1/4"
101883	BP 3 SS	3	110	124	ISO-G 1/4"
101885	BP 4 SS	4	142	156	ISO-G 1/4"
101887	BP 5 SS	5	174	188	ISO-G 1/4"
101889	BP 6 SS	6	206	220	ISO-G 1/4"

## Bottenplattor NPT, syrafast stål

## Base plates NPT, acid proof steel

Art.nr. Part No.	Typ Type	Antal doserare Number of dosers	A mm A mm	B mm B mm	T utlopp T outlet
101865	BP 1 SS	1	46	60	1/8-27 NPTF
101867	BP 2 SS	2	78	92	1/8-27 NPTF
101869	BP 3 SS	3	110	124	1/8-27 NPTF
101871	BP 4 SS	4	142	156	1/8-27 NPTF
101873	BP 5 SS	5	174	188	1/8-27 NPTF
101875	BP 6 SS	6	206	220	1/8-27 NPTF





## Tillbehör till bottenplatta

## Accessories for Base Plates

**Backventil**  
Art.nr:

901311

**Check valve**  
Part Number: 901311



**Fästbult**  
M6S 8x40 FZ  
Art.nr:  
M6S 8x40 SF  
Art.nr:

903088

3404027

**Bolt**  
M6S 8x40 Zn  
Part Number: 903088  
M6S 8x40 Acid-proof  
Part Number: 3404027



**Svetskloss, SF**

För montage av bottenplattor på maskindelar som inte får borras.  
För linad yta.

Art.nr: 121061

**Welding plate, AISI 316**

For machine mounting base plates where you cannot drill.

Part Number: 121061



**Skarvblock för rör till slang, SF**  
till slang 10 x ISO-G1/8"  
Art.nr:

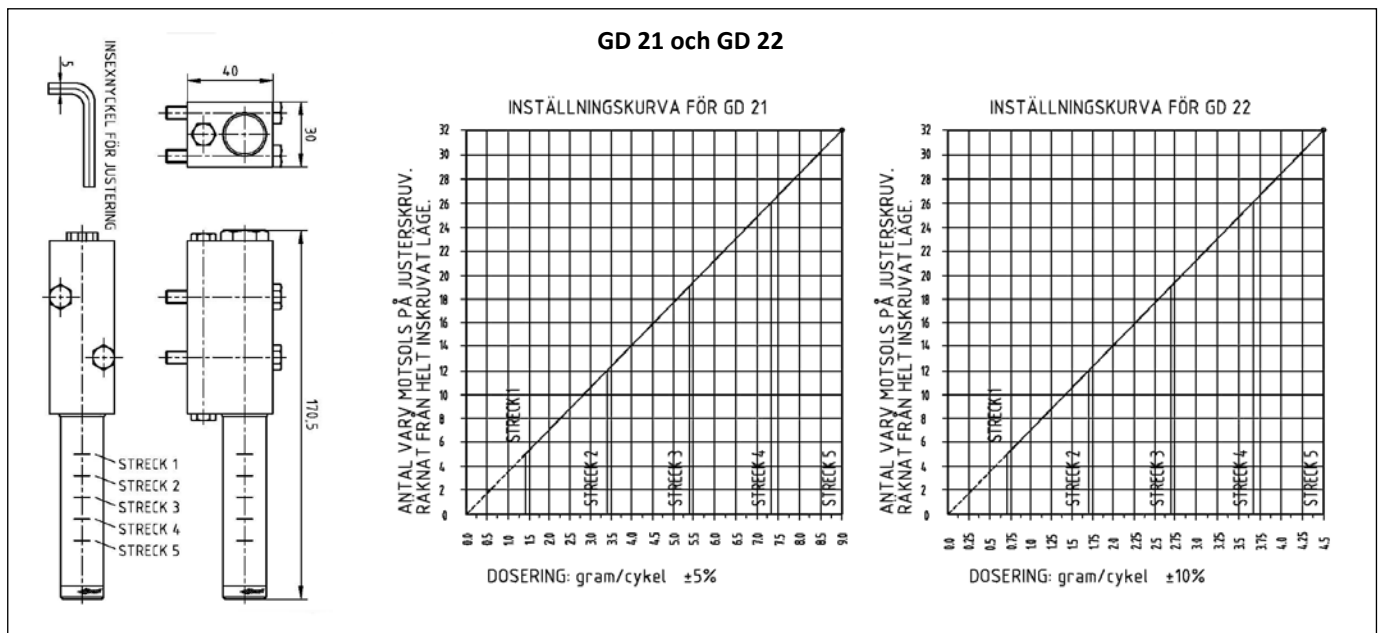
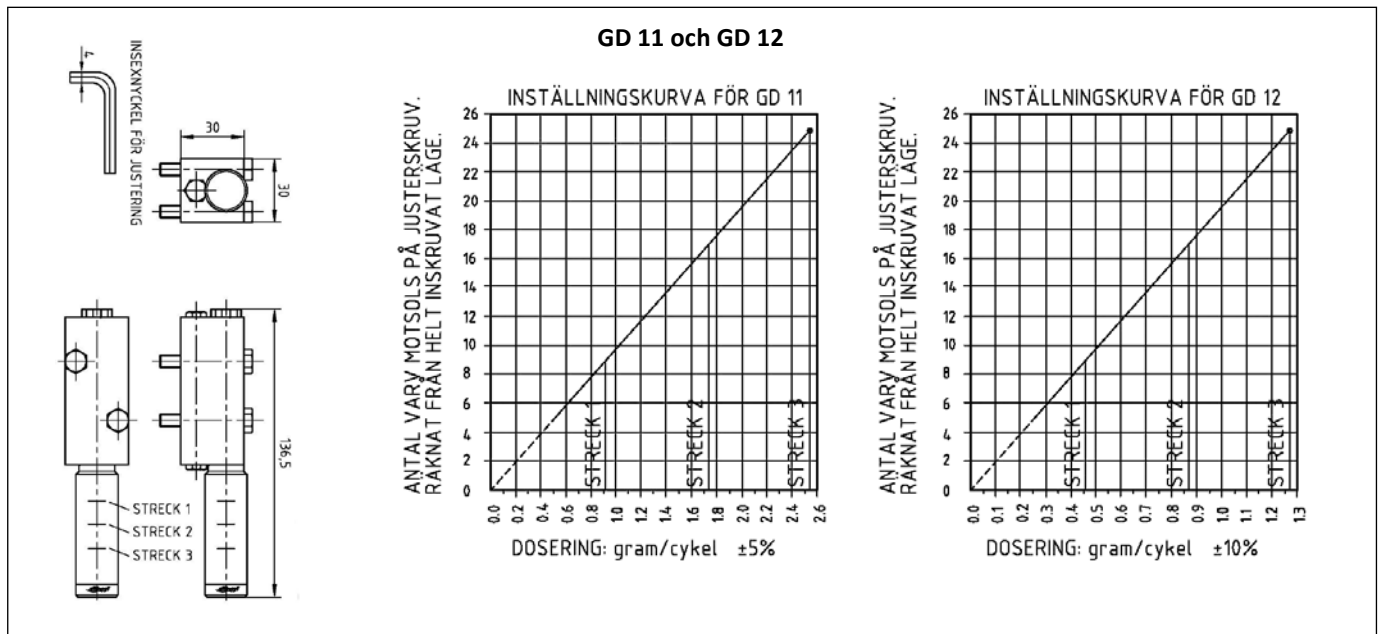
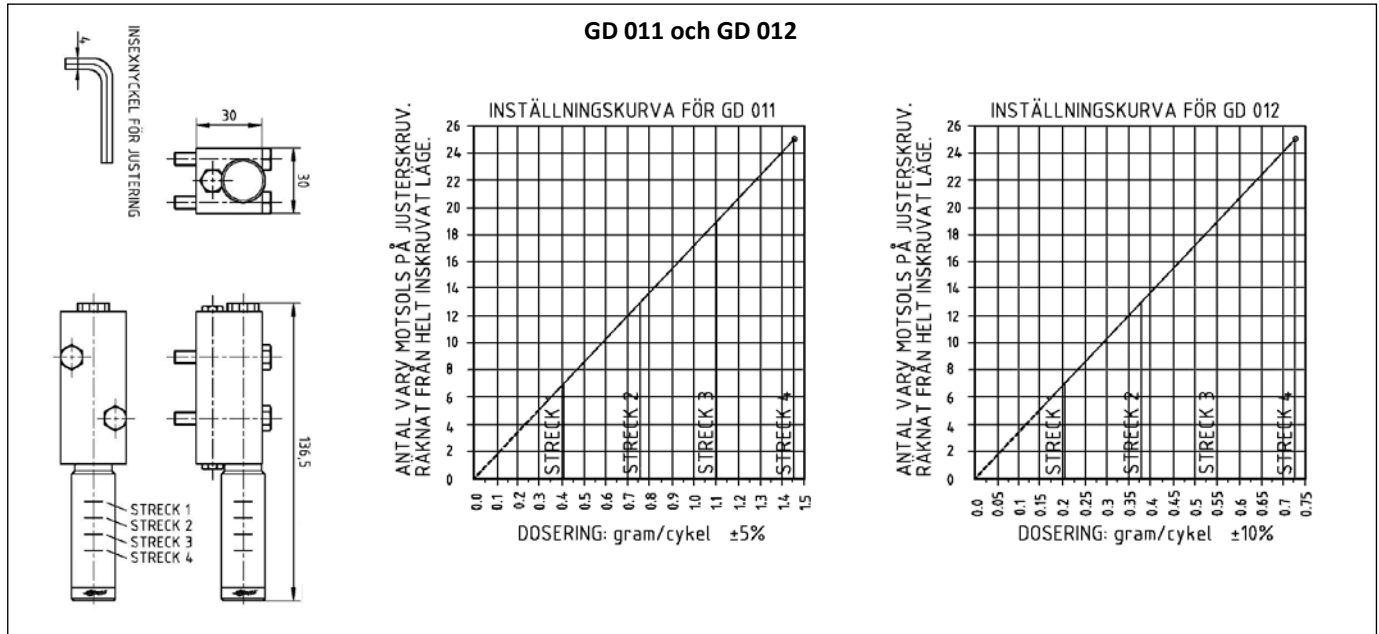
121177

**Joining block for pipe to hose**  
AISI 316 10 x ISO-G1/8"  
Part Number: 121177

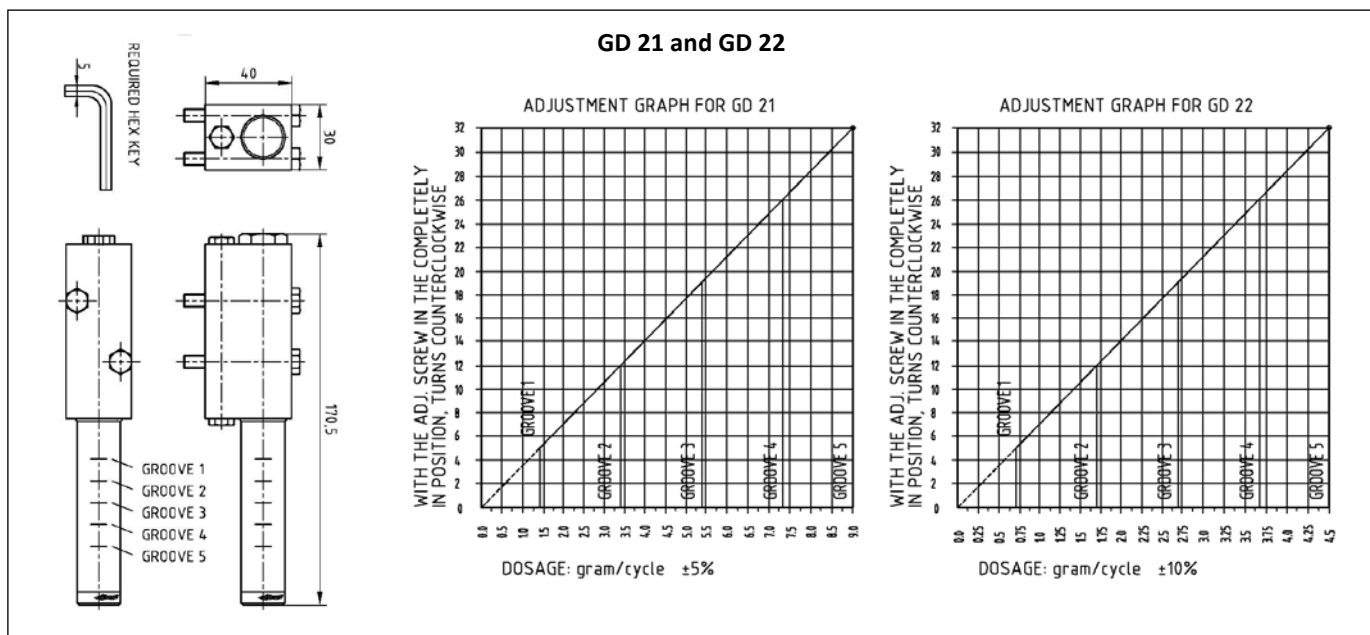
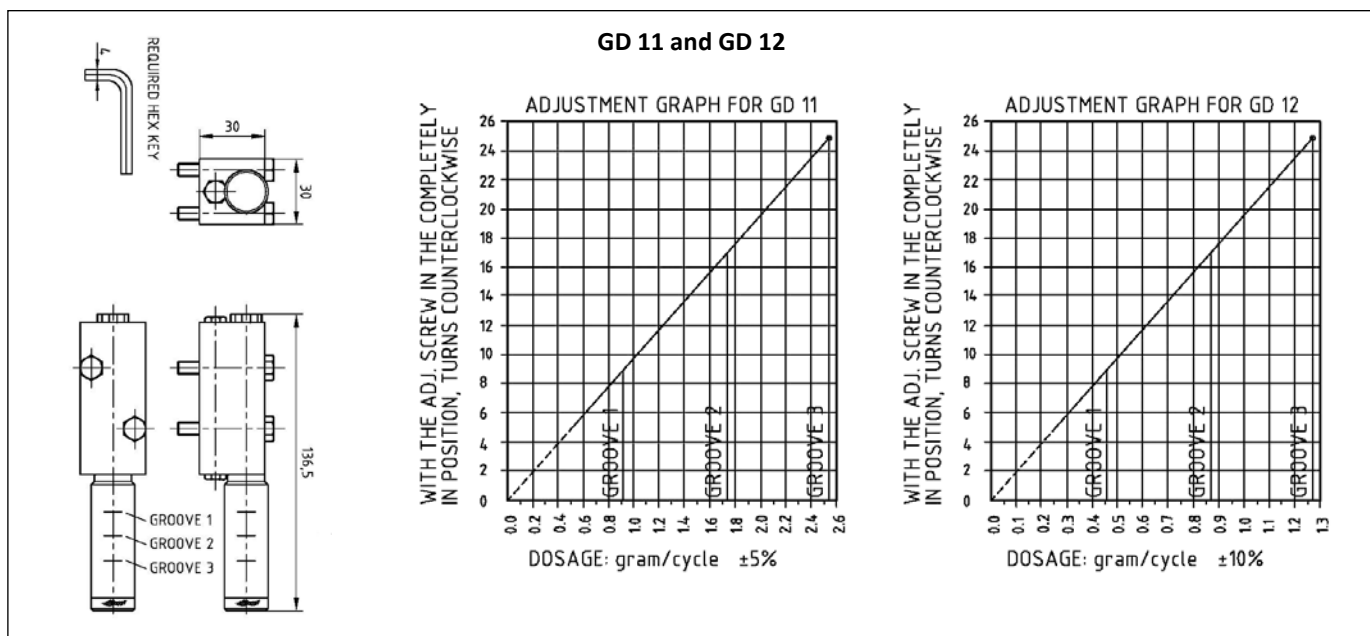
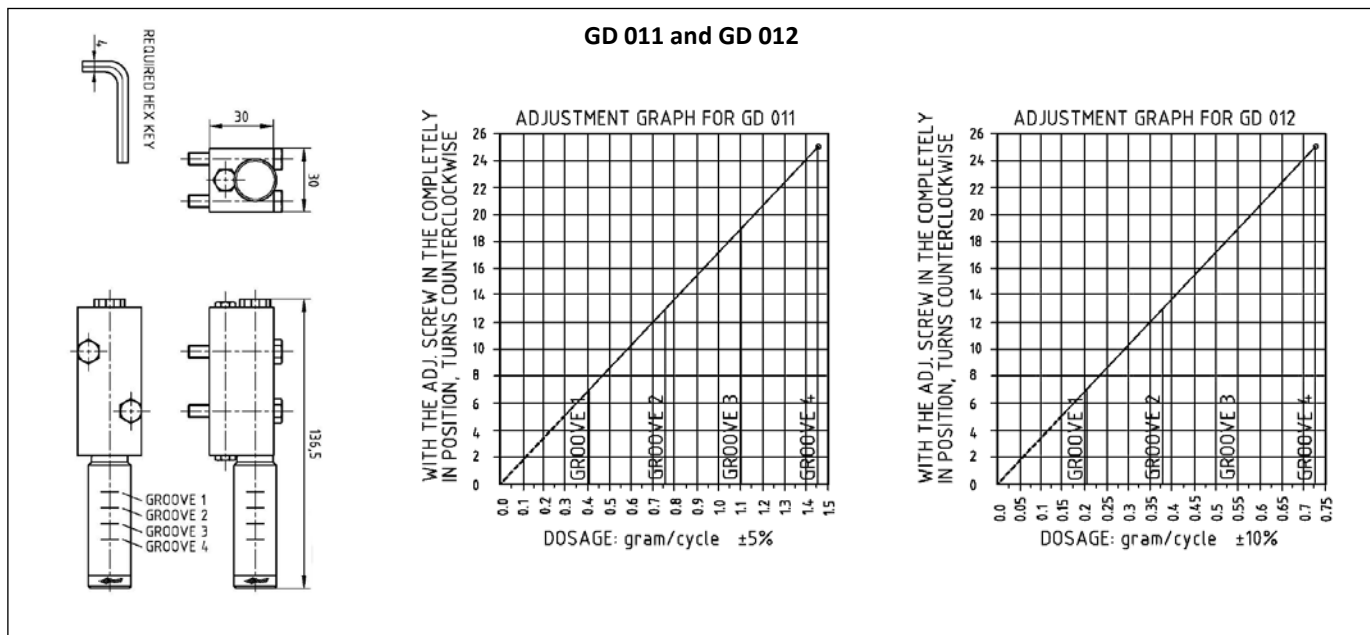


# Tvåledarsystem

Måttskisser och inställningskurvor för de olika typerna av doserare:



## Measurements and adjustment graphs for the dispensers:



## Tvåledarsystem

### Tryckkvittens

Varje pumpperiod avslutas då styrenheten får en kvittens på att tillräckligt högt tryck uppnåtts i slutet av smörjsystemet. I Assalubs tvåledarsystem används en tryckgivare eller en tryckvakt i vardera stamledningen. Tryckgivarna eller tryckvakterna sitter i ett block som monteras mellan bottenplattan och systemets sista doserare. Tryckgivarens signal är 4-20 mA motsvarande 0-25 MPa (0-3625 psi) tryck. I paketet ingår skruvar för festsättning av doseraren och det ovan nämnda blocket.

### Pressure Acknowledgement

Each pumping period ends when the control unit receives a signal that sufficient pressure has been reached at the furthest end or where there is the greatest restriction in the grease feed lines. In Assalub's dual-line system, a pressure transducer or a pressure switch is fitted in each main line. They are mounted between the base plate and the last dispensing valve. The output signal of the pressure transducer is 4-20 mA corresponding to a pressure of 0-25 MPa (0-3625 psi). The kit includes screws for mounting of the dispensing valve and pressure transducer/pressure switch unit to the base plate.

A



B



### A Tryckgivarpaket för montering på bottenplatta

Tryck: 0-25 MPa (0-3625 psi)  
Skyddsklass: IP 67  
Utsignal: 4-20 mA  
Matning: 12 - 30 V DC  
Kabel: PUR 5 meter  
Anslutning: brun +(1)  
blå -(3)

Material: Aluminium  
Ytbehandling: Anodiserad  
Vikt: 0,9 kg  
Art.nr: 101929

Material: Syrafast stål (AISI 316)  
Ytbehandling: Ingen  
Vikt: 1,3 kg  
Art.nr: 101930

### A Pressure transducer kit for mounting on base plate

Pressure: 0-25 MPa (0-3625 psi)  
Protection class: IP 65  
Output: 4-20 mA  
Power: 12 - 30 V DC  
Cable: PUR 5 m  
Connection: brown +(1)  
blue -(3)

Material: Aluminium  
Surface treatment: Anodized  
Weight: 0.9 kg  
Part Number: 101929

Material: Acid-proof steel (AISI 316)  
Surface treatment: None  
Weight: 1.3 kg  
Part Number: 101930

### B Tryckgivarpaket för montering i stamledning

Tryck: 0-25 MPa (0-3625 psi)  
Skyddsklass: IP 67  
Utsignal: 4-20 mA  
Matning: 12 - 30 V DC  
Kabel: PUR 5 meter  
Anslutning: brun +(1)  
blå -(3)

Gänga: ISO-G1/4"  
Material: Aluminium  
Ytbehandling: Anodisering  
Vikt: 1,8 kg  
Art.nr: 101931

### B Pressure transducer kit for mounting in main line

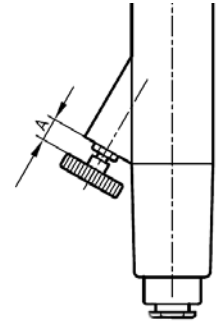
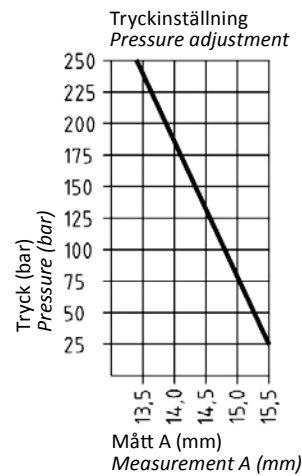
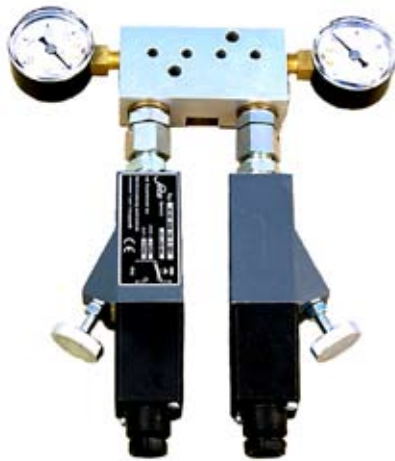
Pressure: 0-25 MPa (0-3625 psi)  
Protection class: IP 67  
Output: 4 - 20 mA  
Power: 12 - 30 V DC  
Cable: PUR 5 m  
Connection: brown +(1)  
blue -(3)

Thread: ISO-G1/4"  
Materials: Aluminium  
Surface treatment: Anodized  
Weight: 1.8 kg  
Part Number: 101931





C



C

**Tryckvaktpaket för montering på bottenplatta**

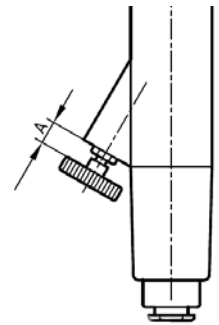
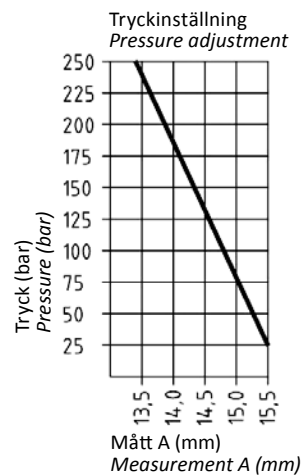
Tryck:	2.5-25 MPa / 362-3625 psi
Skyddsklass:	IP 65
Anslutning:	1 - 4 NO 1 - 2 NC
Max spänning:	250 V
Max ström:	2 A
Material:	Aluminium, stål, mm.
Ytbehandling:	Anodisering, förzinkning
Vikt:	2 kg
Art.nr:	101935

C

**Pressure switch kit, for mounting on base plate**

Pressure:	2.5-25 MPa / 362-3625 psi
Protection class:	IP 65
Connection:	1 - 4 NO 1 - 2 NC
Max. voltage:	250 V
Max current:	2 A
Material:	Aluminium, steel, etc.
Surface treatment:	Anodized, zinc-plated
Vikt:	2 kg
Part Number:	101935

D



D

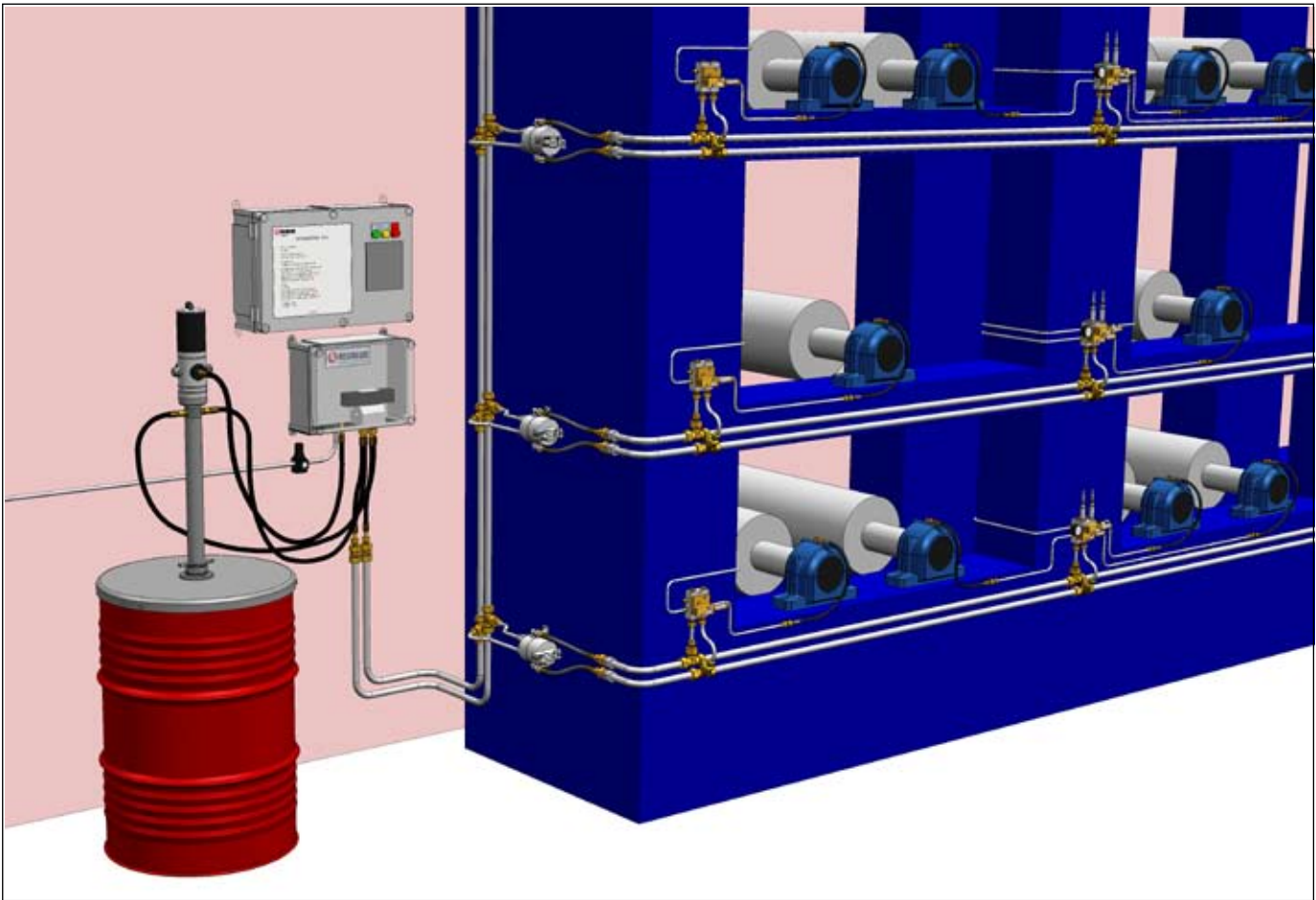
**Tryckvaktpaket för montering i stamledning**

Tryck:	2.5-25 MPa / 362-3625 psi
Skyddsklass:	IP 65
Anslutning:	1 - 4 NO 1 - 2 NC
Max spänning:	250 V
Max ström:	2 A
Gänga:	ISO-G1/4"
Material:	Aluminum, stål, mm.
Ytbehandling:	Anodisering, förzinkning
Vikt:	2 kg
Art.nr:	101858

D

**Pressure switch kit, for mounting in main line**

Pressure:	2.5-25 MPa / 362-3625 psi
Protection class:	IP 65
Connection:	1 - 4 NO 1 - 2 NC
Max. voltage:	250 V
Max current:	2 A
Thread:	ISO-G1/4"
Material:	Aluminium, steel, etc.
Surface treatment:	Anodized, zinc-plated
Weight:	2 kg
Part Number:	101858



Då en maskin eller maskindel kräver smörjtider som skiljer sig från det övriga systemet, men ändå matas från samma pumpcentral, separeras det med hjälp av avstängningsventiler. En flerkanalig styrenhet styr då varje delsystems smörjning enligt de smörjtider som ställts in.

*When a machine or process line is lubricated by a common pumping station but requires a different lubrication interval than the rest of the system, it will be separated by means of shut-off valves. A multi-channel control unit is then used to control each part of the system to be lubricated according to its pre-set interval.*

## Fettventil, luftstyrd

Kabellängd: 1 m  
 Anslutning fett: 12 mm rör  
 Anslutning luft: 6 mm rör  
 Tryck: Se tabell  
 Skyddsklass: IP 65  
 Temperatur: -10C° till +60C°

## Air operated grease shut-off valve

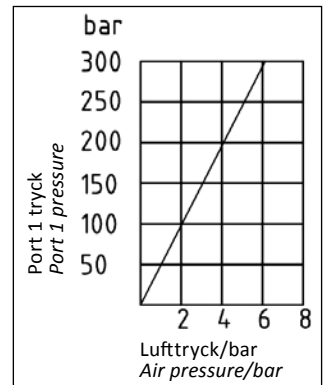
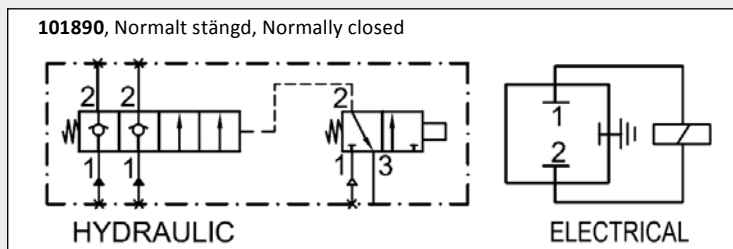
Cable length: 1 m  
 Connection grease: 12 mm tube  
 Connection air: 6 mm tube  
 Pressure: See table  
 Protection class: IP 65  
 Temperature: -10C° to +60C°

Spänning: 24 V DC  
 Effekt: 5 W  
 Funktion: Normalt stängd  
 Art.nr: **101890**

Voltage: 24 V DC  
 Power: 5 W  
 Function: Normally closed  
 Part Number: **101890**

Spänning: 230 V AC  
 Effekt: 5 W  
 Funktion: Normalt stängd  
 Art.nr: **101890-1**

Voltage: 230 V AC  
 Power: 5 W  
 Function: Normally closed  
 Part Number: **101890-1**

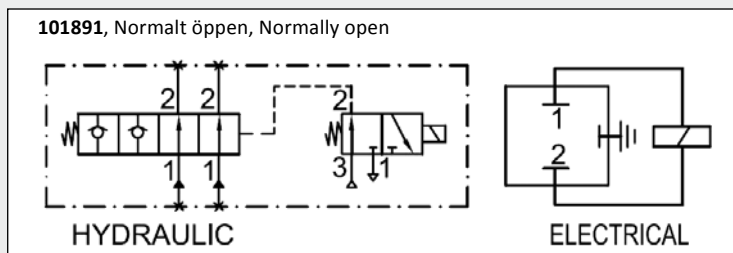


Spänning: 24 V DC  
 Effekt: 8 W  
 Funktion: Normalt öppen  
 Art.nr: **101891**

Voltage: 24 V DC  
 Power: 8 W  
 Function: Normally open  
 Part Number: **101891**

Spänning: 230 V AC  
 Effekt: 8 W  
 Funktion: Normalt öppen  
 Art.nr: **101891-1**

Voltage: 230 V AC  
 Power: 8 W  
 Function: Normally open  
 Part Number: **101891-1**



## Avstängningsventil för fett, elstyrd För rörmotage

Kabellängd: 0,9 m  
 Spänning: 24 V DC  
 Effekt: 38 W  
 Anslutning: för rör 22 mm  
 GE22LR1/2"  
 Tryck: 30 MPa/4350 psi  
 Skyddsklass: IP 65  
 Vikt: 2,2 kg

## Electrically operated grease shut-off valve. For tube mounting

Cable length: 0.9 m  
 Voltage: 24 V DC  
 Power rating: 38 W  
 Connection: for 22 mm tube  
 GE22LR1/2"  
 Pressure: 30 MPa(4350 psi)  
 Protection class: IP 65  
 Weight: 2.2 kg

Normalt öppen  
 Art.nr: **101826**  
 Normalt stängd  
 Art.nr: **101827**

Normally open  
 Part Number: **101826**  
 Normally closed  
 Part Number: **101827**





**Reparationssatser för doserare**

För GD 0 FZ                    **Art.nr: 101788**  
 För GD 0 SS                   **Art.nr: 101789**  
 För GD 1 FZ                   **Art.nr: 101790**  
 För GD 1 SS                   **Art.nr: 101791**  
 För GD 2 FZ                   **Art.nr: 101792**  
 För GD 2 SS                   **Art.nr: 101793**

**Repair kits for dispensing modules**

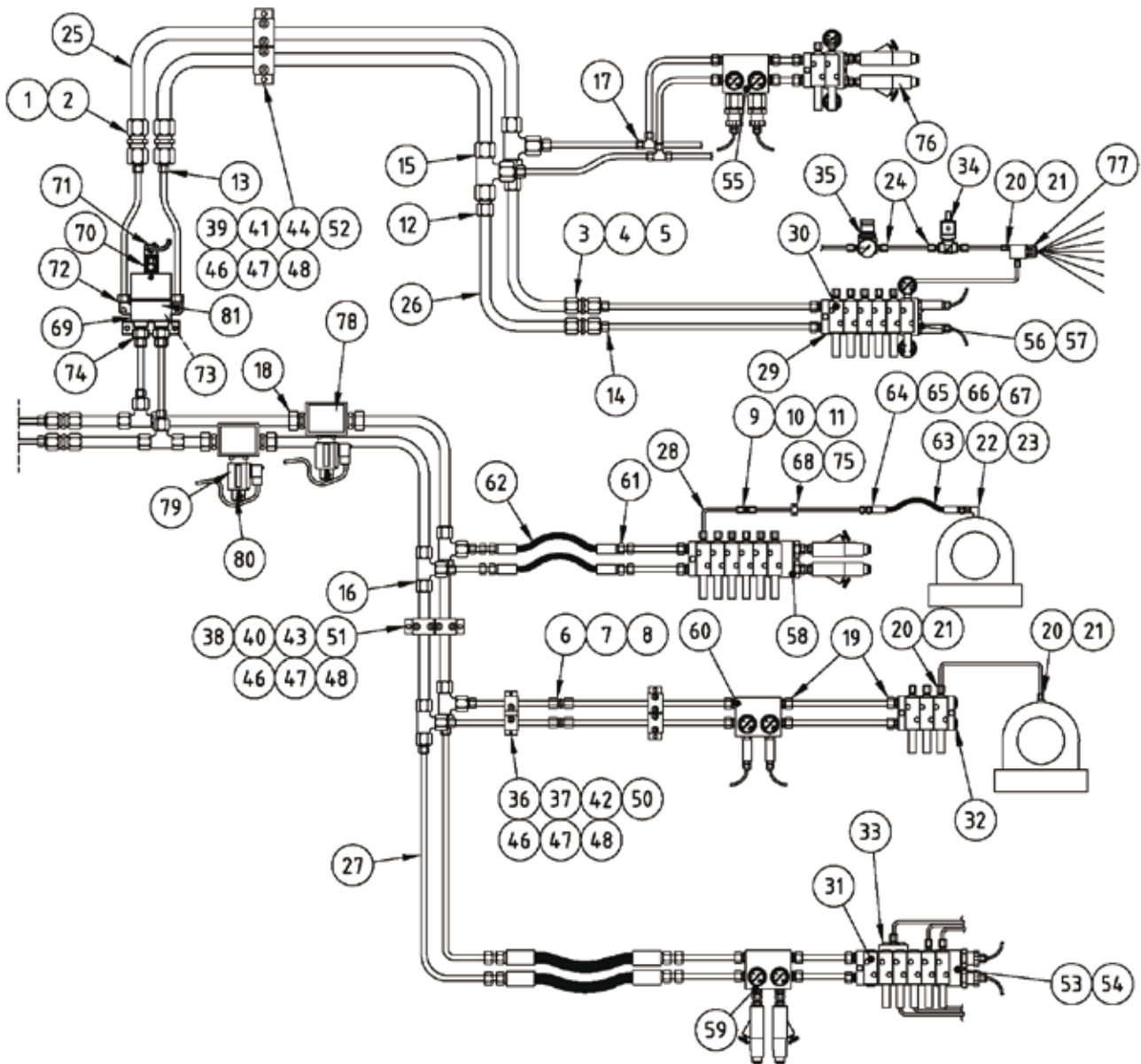
For GD 0 Zn                    **Part Number: 101788**  
 For GD 0 AISI                **Part Number: 101789**  
 For GD 1 Zn                   **Part Number: 101790**  
 For GD 1 AISI                **Part Number: 101791**  
 For GD 2 Zn                   **Part Number: 101792**  
 For GD 2 AISI                **Part Number: 101793**

**Packningssatser för doserare**

För GD 0                        **Art.nr: 101784**  
 För GD 1                       **Art.nr: 101785**  
 För GD 2                       **Art.nr: 101786**

**Seal kits for dispensing modules**

For GD 0                        **Part Number: 101784**  
 For GD 1                       **Part Number: 101785**  
 For GD 2                       **Part Number: 101786**



Position	Benämning	Description	Part No:
1	G 28 L FZ Rörkoppling	G 28 L Zn Straight coupling	3201039
1	G 28 L SF Rörkoppling	G 28 L AISI 316 Straight coupling	3204039
2	DPR 28 L FZ Skärring	DPR 28 L Zn Cut ring	3204073
2	DPR 28 L SF Skärring	DPR 28 L AISI 316 Cut ring	3204073
3	G 22 L FZ Rörkoppling	G 22 L Zn Straight coupling	3201037
3	G 22 L SF Rörkoppling	G 22 L AISI 316 Straight coupling	3204037
4	DPR 22 L FZ Skärring	DPR 22 L Zn Cut ring	3201071
4	DPR 22 L SF Skärring	DPR 22 L AISI 316 Cut ring	3204071
5	M 22 L FZ Mutter	M 22 L Zn Nut	3201170
5	M 22 L SF Mutter	M 22 L AISI 316 Nut	3204047
6	G 12 L FZ Rörkoppling	G 12 L Zn Straight coupling	903992
6	G 12 L SF Rörkoppling	G 12 L AISI 316 Straight coupling	3204034
7	DPR 12 L FZ Skärring	DPR 12 L Zn Cut ring	3201070
7	DPR 12 L SF Skärring	DPR 12 L AISI 316 Cut ring	3204070
8	M 12 L FZ Mutter	M 12 L Zn Nut	3201062
8	M 12 L SF Mutter	M 12 L AISI 316 Nut	3204046
9	G 6 L FZ Rörkoppling	G 6 L Zn Straight coupling	3201235
9	G 6 L SF Rörkoppling	G 6 L AISI 316 Straight coupling	3204201
10	DPR 6 L FZ Skärring	DPR 6 L Zn Cut ring	3204066
10	DPR 6 L SF Skärring	DPR 6 L AISI 316 Cut ring	900594
11	M 6 L FZ Mutter	M 6 L Zn Nut	3201062
11	M 6 L SF Mutter	M 6 L AISI 316 Nut	3204046
12-14	KOR Rörreducering (se sid 236)	KOR Tube reduction (see page 236)	
15-17	T-Koppling (se sid 233)	T-coupling (see page 233)	
18-24	GE Rörkoppling (se sid 228)	GE Straight coupling (see page 228)	
25	Rör 28x2,5 FZ	Tube 28x2.5 Zn	3102009
25	Rör 28x2,5 SF	Tube 28x2.5 AISI 316	3104006
26	Rör 22x2 FZ	Tube 22x2 Zn	3102007
26	Rör 22x2 SF	Tube 22x2 AISI 316	3104003
27	Rör 12x1 FZ	Tube 12x1 Zn	900172
27	Rör 12x1 SF	Tube 12x1 AISI 316	3104002
28	Rör 6x1 FZ	Tube 6x1 Zn	900169
28	Rör 6x1 SF	Tube 6x1 AISI 316	902579
29	Bottenplatta (se sid 100)	Base plate (see page 100)	
30	Fettdoserare (se sid 99)	Grease dispenser (see page 99)	
31	Täckplatta (se sid 99)	Cover plate (see page 99)	
32	Plugg 1/4" FZ	Plug 1/4" Zn	121113
32	Plugg 1/4" SF	Plug 1/4" AISI 316	121114
32	Plugg 1/4"-18 NPTF FZ	Plug 1/4"-18 NPTF Zn	121184
32	Plugg 1/4"-18 NPTF SS	Plug 1/4"-18 NPTF AISI 316	121185
33	Sammanbindningsblock (se sid 99)	Cross-porting bar (see page 99)	
34	Magnetventil 3/2 NC 1/4" 24 V DC 10 bar	Solenoid valve 3/2 NC 1/4" 24 V DC 10 bar	906299
35	Tryckregulator ISO-G 1/4" 0-10 bar	Pressure regulator ISO-G 1/4" 0-10 bar	0230447



## Tvåledarsystem

Position	Benämning	Description	Part No:
36	Skena för rörklammer 1x12	Mounting rail for Stauff tube clamp 1x12	101601
37	Skena för rörklammer 2x12	Mounting rail for Stauff tube clamp 2x12	101602
38	Skena för rörklammer 2x22	Mounting rail for Stauff tube clamp 2x22	101603
39	Skena för rörklammer 2x28	Mounting rail for Stauff tube clamp 2x28	101604
40	Skena för rörklammer 1x22	Mounting rail for Stauff tube clamp 1x22	101605
41	Skena för rörklammer 1x28	Mounting rail for Stauff tube clamp 1x28	101606
42	Rörhållare Ø12 mm	Tube clamp Ø12 mm	3413005
43	Rörhållare Ø22 mm	Tube clamp Ø22 mm	3413002
44	Rörhållare Ø28 mm	Tube clamp Ø28 mm	3413004
45	Expanderbult M6x100 FZ	Expanding screw M6X100 Zn	3402031
46	Expanderbult M6x65 FZ	Expanding screw M6X65 Zn	3402030
47	Skruv 6KSS 4,5 X30,0 FZ	Screw 6KSS 4,5 X30.0 Zn	3402073
48	Plastplugg S-6 Krage 6X30	Plastic plug S-6 collar 6x30	3413073
49	Skruv M8x40	Screw M8x40	903088
50	Skruv 6x20 FZ	Screw 6x20 Zn	903370
51	Skruv 6x30 FZ	Screw 6x30 Zn	3402021
52	Skruv 6x35 FZ	Screw 6x35 Zn	3402023
53	Tryckgivarpaket AL ISO-G 3/4 består av: Hus AL O-ring 6,3X2,4 Tryckgivare ISO-G3/4 0-250 bar SF Skruv M6S 6x80 FZ Skruv M6S 6x90 FZ Plugg ISO-G1/4 insex FZ	Pressure transducer kit AL ISO-G3/4 comprises: Housing AL O-ring 6.3X2.4 Pressure transducer ISO-G3/4 0-250 bar SF Bolt M6S 6x80 Zn Bolt M6S 6x90 Zn Plugg ISO-G1/4 Hexagonal Zn	101782  121068 906234 906275 906277 906279 906582
54	Tryckgivarpaket AL ISO-G3/4 består av: Hus SF O-ring 6,3X2,4 Tryckgivare ISO-G3/4 0-250 bar SF Skruv M6S 6x80 SF Skruv M6S 6x90 SF Plugg ISO-G1/4 insex SF	Pressure transducer kit AL ISO-G3/4 comprises: Housing AISI 316 O-ring 6.3X2.4 Pressure transducer ISO-G3/4 0-250 bar SF Bolt M6S 6x80 AISI 316 Bolt M6S 6x90 AISI 316 Plugg ISO-G1/4 Hexagonal AISI 316	101782  121064 906234 906275 906278 906280 906582
55	Tryckgivarpaket AL rörmonterat ISO-G3/4 består av: Hus AL Adapter RI 1/4" - 3/4" FZ Tryckgivare ISO-G3/4 0-250 bar SF Manometer 0-315 bar Ø40mm ISO-R1/8	Pressure transd. unit AL, for tube, ISO-G3/4 comprises: Housing AL Adapter RI 1/4" - 3/4" Zn Pressure transducer ISO-G3/4 0-250 bar SF Pressure gauge 0-315 bar Ø40 mm ISO-R1/8	101907  121183 906929 906275 S12600850
56	Tryckgivarpaket AL ISO-G1/4 består av: Hus AL O-ring 6,3X2,4 Tryckgivare 0-250 bar ISO-G1/4 SF Kontakt M12x1 5 m Kabel PUR Skruv M6S 6X80 FZ Skruv M6S 6X70 FZ Manometer 0-250 bar Ø40mm ISO-G1/8 SS Plugg ISO-G1/4 insex FZ	Pressure transducer kit AL, ISO-G1/4 comprising: Housing AL O-ring 6.3X2.4 Pressure transducer 0-250 bar ISO-G1/4 SF Contact M12x1 5 m Cable PUR Bolt M6S 6x80 Zn Bolt M6S 6x70 Zn Pressure gauge 0-250 bar Ø40 mm ISO-G1/8 SS Plugg ISO-G1/4 Hexagonal Zn	101929  121231 906234 907153 907133 906277 3402001 907247 906582
57	Tryckgivarpaket SF ISO-G1/4 SF består av: Hus SF O-ring 6,3X2,4 Tryckgivare 0-250 bar ISO-G1/4 SF Kontakt M12x1 5 m Kabel PUR Skruv M6S 6X80 SF Skruv M6S 6X70 SF	Pressure transducer kit AISI 316, ISO-G1/4 comprising: Housing AISI 316 O-ring 6.3X2.4 Pressure transducer 0-250 bar ISO-G1/4 SF Contact M12x1 5 m Cable PUR Bolt M6S 6x80 AISI 316 Bolt M6S 6x70 AISI 316	101930  121232 906234 907153 907133 906278 907154



Position	Benämning	Description	Part No:
57	Manometer 0-250 bar Ø40 mm ISO-G1/8 SS Plugg ISO-G1/4 Insex SF	Pressure gauge 0-250 bar Ø40 mm ISO-G1/8 SS Plugg ISO-G1/4 Hexagonal AISI 316	907247 906582
58	Tryckgivarpaket, modulmonterat består av: Hus AL O-ring 6,3X2,4 Tryckvakt 25 - 250 bar ISO-G1/4 Skruv M6S 6x80 FZ Skruv M6S 6x90 FZ Tätningring Tredo 14 Adapter ISO-G1/4 - ISO-G1/4 Nippel ISO-G1/4 - ISO-G3/4 FZ Packing 27x32 CU Manometer 0-250 bar Ø40 mm ISO-G1/8	Pressure switch kit, module mounted comprising: Housing AL O-ring 6,3X2,4 Pressure switch 25 -250 bar ISO-G1/4 Bolt M6S 6x80 Zn Bolt M6S 6x90 Zn Sealing ring Tredo 14 Adapter ISO-G /4 - ISO-G1/4 Nipple ISO-G1/4 - ISO-G3/4 Zn Packing 27x32 CU Pressure gauge 0-250 bar Ø40 mm ISO-G1/8	101808 121068 906234 906981 906277 906279 900619 902498 906547 0002326 907152
59	Tryckvaktpaket, rörmonterat består av: Hus Manometer 0-315 bar Ø40 mm ISO-R1/8 Adapter R1/4-1/4 FZ Adapter ISO-G1/4 - ISO-G1/4 Tätningring Tredo 14	Pressure switch kit, tube mounted comprising: Housing Manometer 0-315 bar Ø40 mm ISO-R1/8 Adapter R1/4-1/4 Zn Adapter ISO-G1/4 - ISO-G1/4 Sealing ring Tredo 14	101858 121183 S12600850 904757 902498 900619
60	Tryckgivarpaket AL, ISO-G1/4 rörmonterat består av:  Hus AL Manometer 0-315 bar Ø40 mm ISO-R1/8 Tryckgivare 0-250 bar ISO-G1/4 SF	Pressure transducer kit AL, tube mounted, ISO-G1/4 comprising:  Housing AL Pressure gauge 0-315 bar Ø40 mm ISO-R1/8 Pressure transd. 0-250 bar ISO-G1/4 SF	101931 121183 S12600850 907153
61	Studs+hylsa 12mm SF	Stud + sleeve 12 mm AISI 316	3204058
61	Studs+hylsa 12mm FZ	Stud 12 Zn	3201058
62	Slang R2T 3/8"	Hose R2T 3/8"	3508009
63	Högtrycksslang 840 bar 8.3x2.1	HP hose 840 bar, dia 8.3 x 2.1 mm	903023
64	Skruvhylsa FZ för slang 903023	Sleeve for hose 903023 / zinc coated	903024
65	Rörnippel 6mm FZ för slang 903023	Hose nipple 6mm for hose 903023 /zinc coated	903025
66	Skruvhylsa SS för slang 903023	Sleeve SS for hose 903023	903026
67	Rörnippel 6 mm SS för slang 903023	Hose nipple SS, 6 mm	903027
68	Rörklammer 6x1 FZ	Hose clamp 6x1 Zn	3402046
68	Rörklammer 6x2 FZ	Hose clamp 6x2 Zn	3402047
68	Rörklammer 6x3 FZ	Hose clamp 6x3 Zn	3402048
68	Rörklammer 6x4 FZ	Hose clamp 6x4 Zn	3402049
68	Rörklammer 6x5 FZ	Hose clamp 6x5 Zn	3402050
68	Rörklammer 6x6 FZ	Hose clamp 6x6 Zn	3402051
68	Rörklammer 6x1 SF	Hose clamp 6x1 AISI 316	3404046
68	Rörklammer 6x2 SF	Hose clamp 6x2 AISI 316	3404047
68	Rörklammer 6x3 SF	Hose clamp 6x3 AISI 316	3404048
68	Rörklammer 6x4 SF	Hose clamp 6x4 AISI 316	3404049
68	Rörklammer 6x5 SF	Hose clamp 6x5 AISI 316	3404050
68	Rörklammer 6x6 SF	Hose clamp 6x6 AISI 316	3404051
69	Fettventil NC 24 V DC	Shut-off valve for grease, 24 V DC, NC	101890
69	Fettventil NC 230 V AC	Shut-off valve for grease, 230 V AC, NC	101890-1
69	Fettventil NO 24 V DC	Shut-off valve for grease 24 V DC, NO	101891
69	Fettventil NO 230 V AC	Shut-off valve for grease 230 V AC, NO	101891-1
70	Magn.ventil 24 V DC 5 W NC CNOMO	Solenoid valve 24 V DC 5W NC CNOMO	906224
70	Magn.ventil 230 V AC 8 W NC CNOMO	Solenoid valve 230 V AC 8W NC CNOMO	906936
70	Magn.ventil 230 V AC 8 W NO CNOMO	Solenoid valve 230 V AC 8W NO CNOMO	906937
70	Magn.ventil 24 V DC 8 W NO CNOMO	Solenoid valve 24V DC 8W NO CNOMO	906862
71	Hirschmannkoppling m. kabel, diod 24 V	Hirschmann coupling incl. cable, diod 24 V	906238
71	Hirschmannkoppling 230 V	Hirschmann coupling 230 V	3201150



## Tvåledarsystem

Position	Benämning	Description	Part No:
72	Vinkelkoppling WE 12 LR 3/8 FZ	Elbow connector WE 12 LR 3/8 Zn	904071
73	Vinkelkoppling WE 6 LR 1/8 FZ (för luft)	Elbow connector WE 6 L 1/8 FZC (air)	3201139
74	Backventil	Check valve	101892
75	M6SF-TT 4x10 SF	M6SF-TT 4x10	3404104
76	Tryckvaktpaket, modulmonterat består av:	Pressure switch kit, module mounted comprises:	101935
	Tryckgivarhus AL 1/4	Housing AL 1/4	121231
	O-ring 6,3 x 2,4	O-ring 6.3X2.4	906234
	Tryckvakt 25-250 bar ISO-G1/4	Pressure switch 25-250 bar ISO-G1/4	906981
	Skruv M6S 6x80 FZ	Bolt M6S 6x80 Zn	906277
	Skruv M6S 6x70 FZ	Bolt M6S 6x90 Zn	3402001
	Tätningarring Tredo 14	Sealing ring Tredo 14	900619
	Adapter ISO-G1/4 - ISO-G1/4 FZ	Adapter ISO-G1/4 - ISO-G1/4 Zn	902498
	Nippel ISO-G1/4 - ISO-G1/4 FZ	Nipple ISO-G1/4 - ISO-G1/4 Zn	904757
	Manometer 0-250 bar Ø40 mm ISO-G1/8	Pressure gauge 0-250 bar Ø40 mm ISO-G1/8	907152
	Packning för manometer Cu 1/8"	Washer for manometer Cu 1/8"	907176
77	Spraymunstycke SLV 07	Spray nozzle SLV07	S12396450
78	Avstängningsventil NO 24 V DC	Shut-off valve for grease NO 24 V DC	101826
	Avstängningsventil NC 24 V DC	Shut-off valve for grease NC 24 V DC	101827
79	Magnetventil 3/2 24 V DC	Solenoid valve 3/2 24 V DC	906539
80	Manuellt manöverdon för ventil	Manual control device	101846
81	Fettventil NC 24V DC luftstyrd	Shut-off valve for grease NC 24 V DC air	101890
	Fettventil NC 230V AC luftstyrd	Shut-off valve for grease NC 230 V AC air	101890-1
	Fettventil NO 24V DC luftstyrd	Shut-off valve for grease NO 24 V DC air	101891
	Fettventil NO 230V AC luftstyrd	Shut-off valve for grease NC 230 V AC air	101891-1

