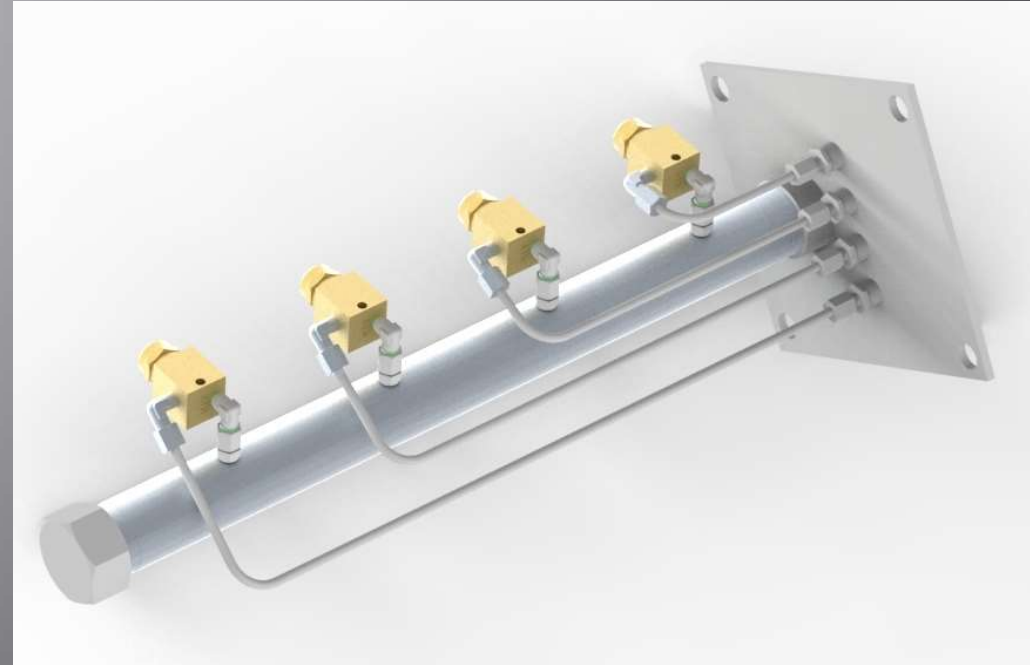
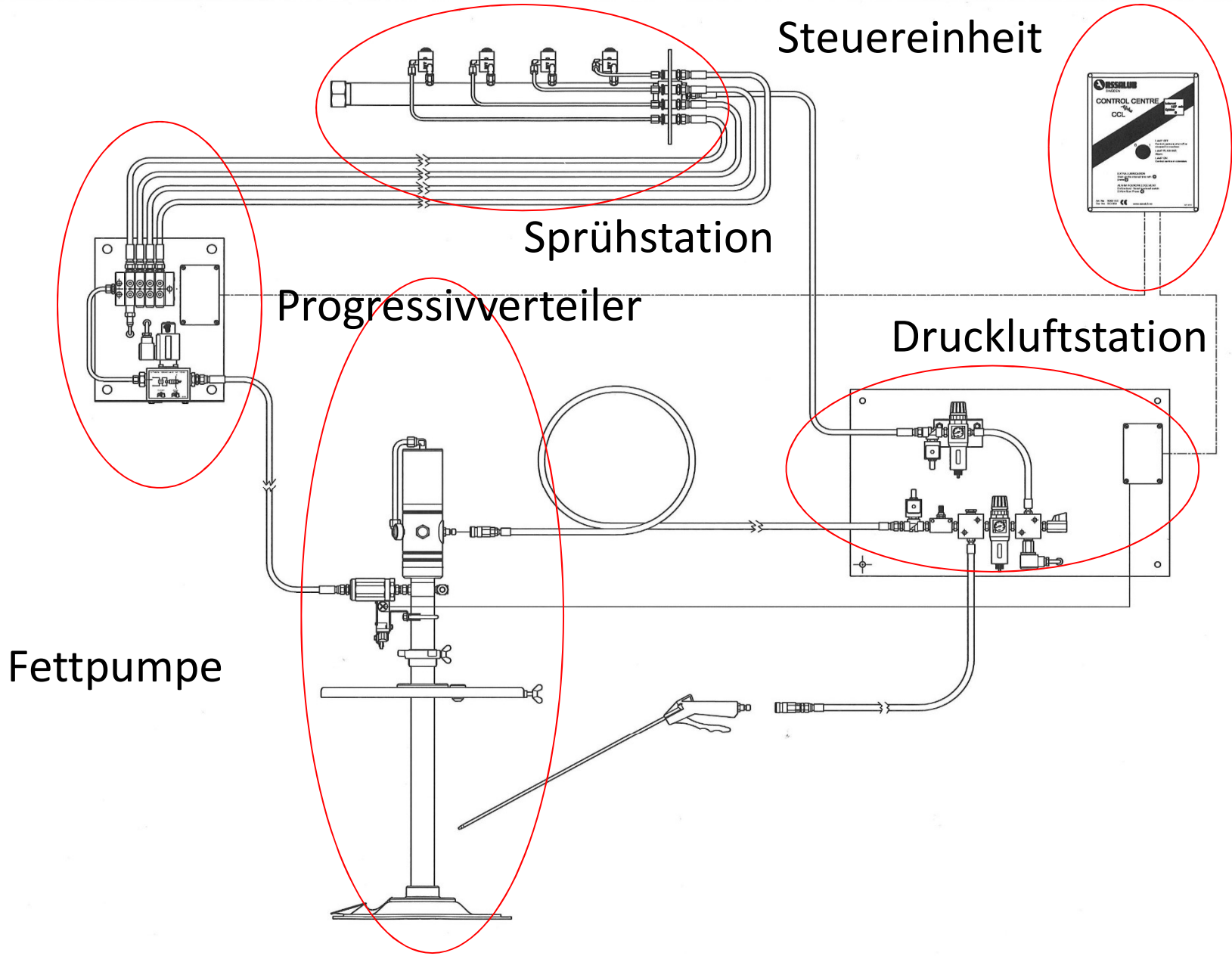
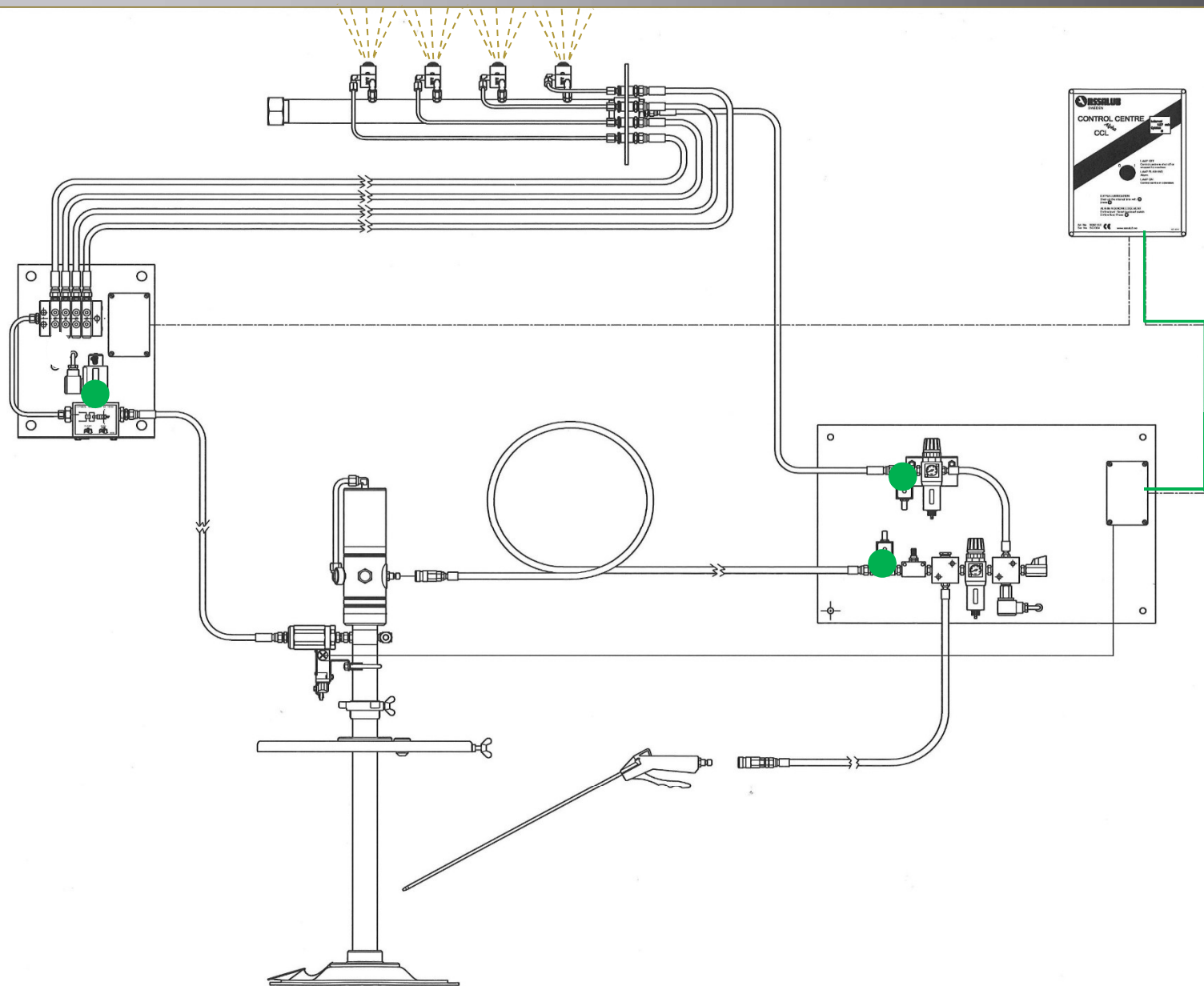




Sprühschmierung offener Getriebe

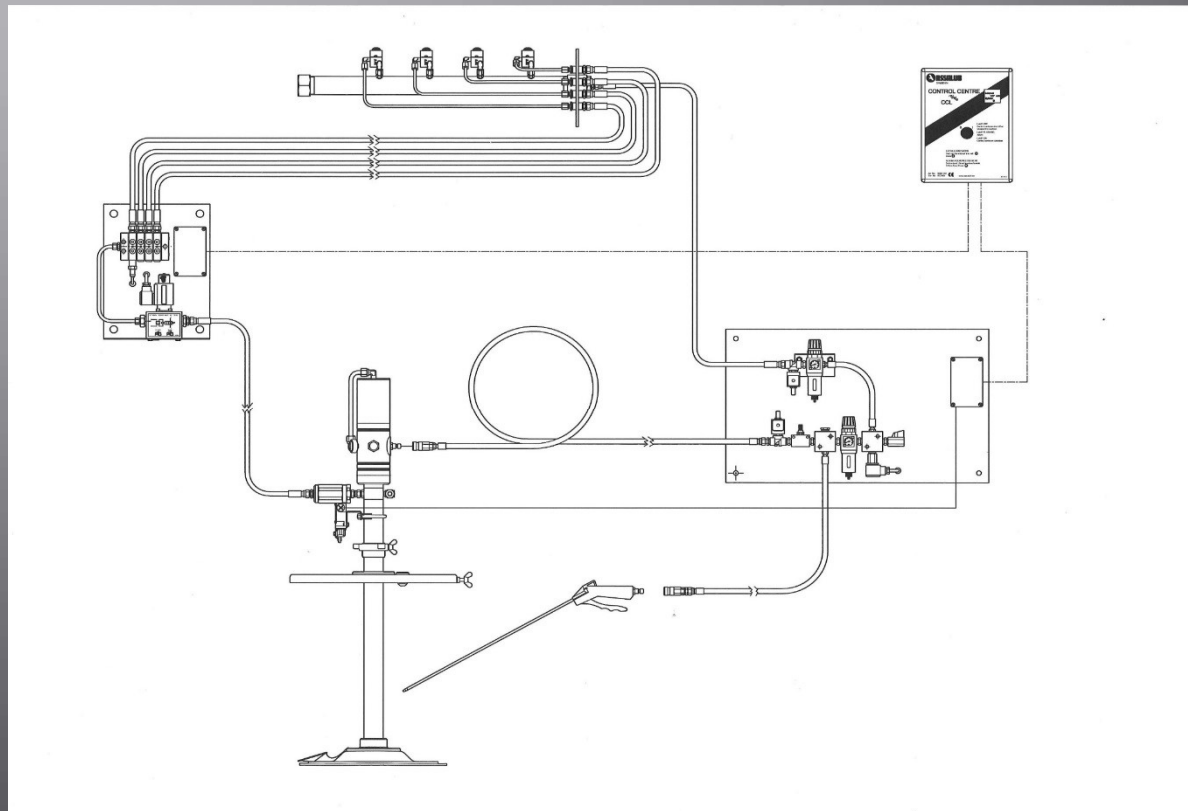






Vorteile

- Wenige Komponenten
- Hochqualitative Komponenten
- Einfach zu installieren
- Sicheres und zuverlässiges System



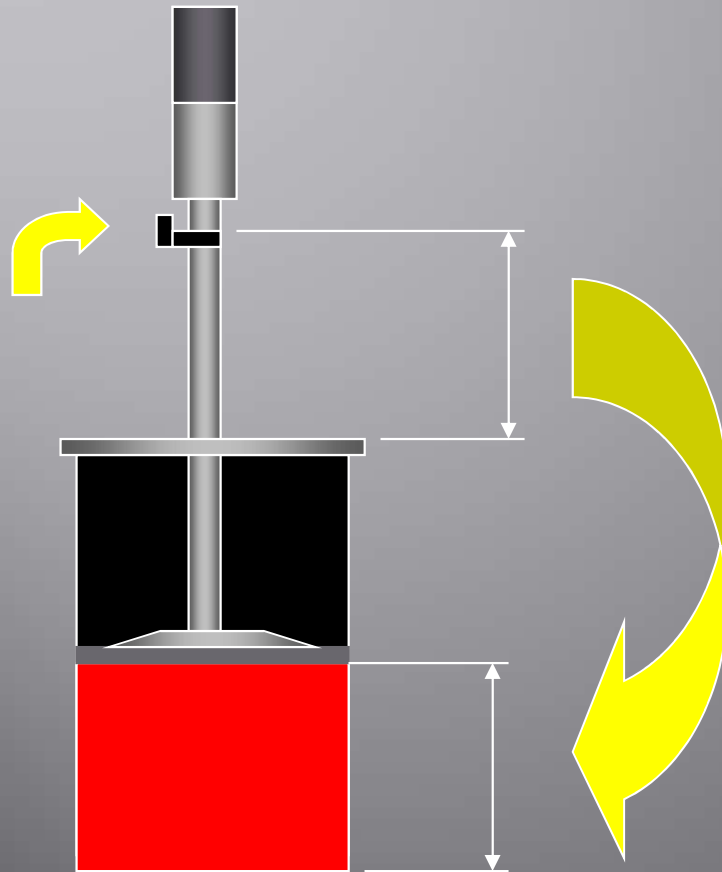
Fettpumpe

- Verfügbar für Eimer, Fässchen und Fass (16 - 200 kg)
- Übersetzung 1:65
- "Totally Empty"-Konzept für eine vollständige Fassentleerung
- Mit Füllstandswächter
- System vermindert die Verschmutzungsgefahr für das Schmierfett



"Totally Empty"-Konzept

Merkmale

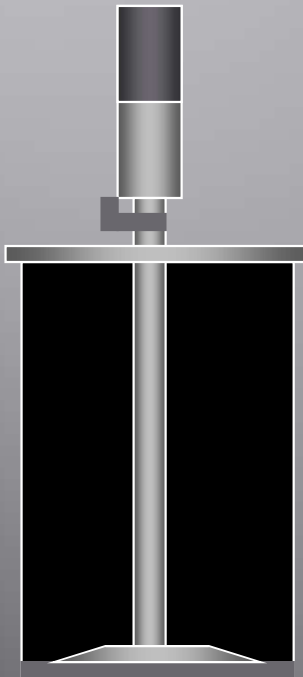


- Einfache Anbringung eines Füllstandswächters möglich
- Einfache und eindeutige visuelle Abschätzung des Füllstands

”Totally Empty”-Konzept

Merkmale

Spachtelreine Restentleerung (98-99%)



Steuereinheit

Die Kontrolleinheit 'CCL Alpha' steuert und überwacht das Sprühsystem

Funktionen:

- Einstellbare Zykluszeit, Anzahl der Schmierzyklen pro Verteiler und 'Extra Sprühzeit' für Druckluft (Düsenreinigung)
- Zwischenschmierung
- Maschinenlaufabhängiger Betrieb
- Anzeige und Ausgabe des Betriebszustandes
- Ausgabe für Alarmsignal (bei zu geringer Schmiermenge, Füllstand gering und zu geringem Luftdruck)

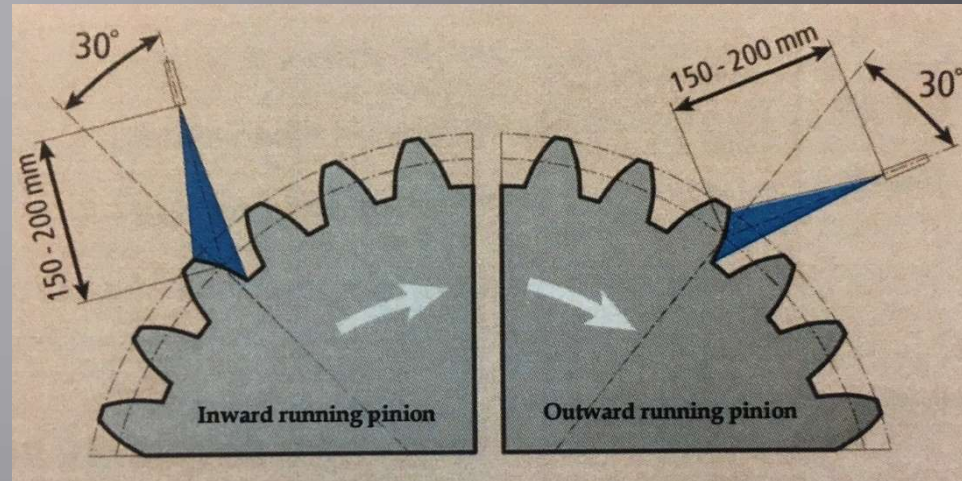


Sprühleisten

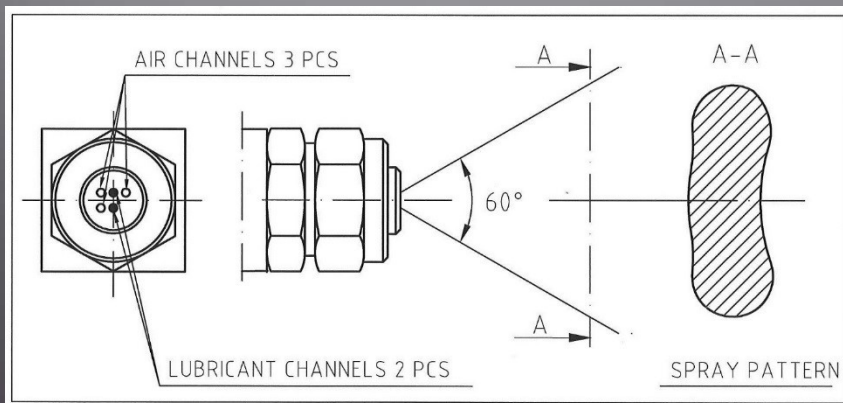
- Verfügbar mit 1 – 4 Sprühdüsen für unterschiedliche Zahnbreiten
- Das Sprührohr wirkt als Luftsammler und sorgt dafür, dass jede Sprühdüse die gleiche Luftmenge erhält
- Einfache Installation in der Schutzhaube



Sprühdüsen



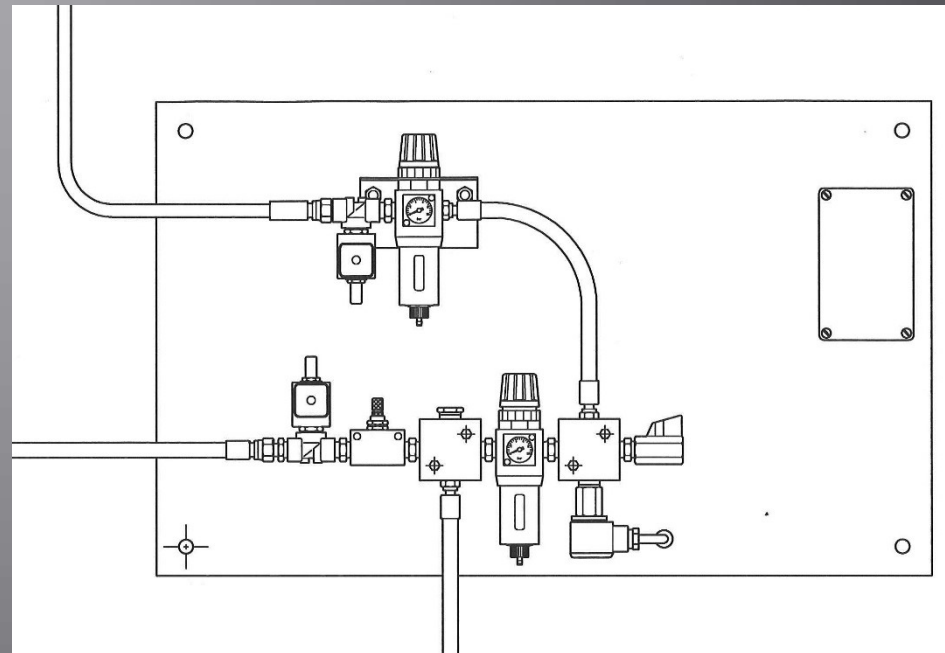
Die korrekte Position und Ausrichtung der Düsen ist entscheidend für ein optimales Sprühbild



60°
Sprühwinkel

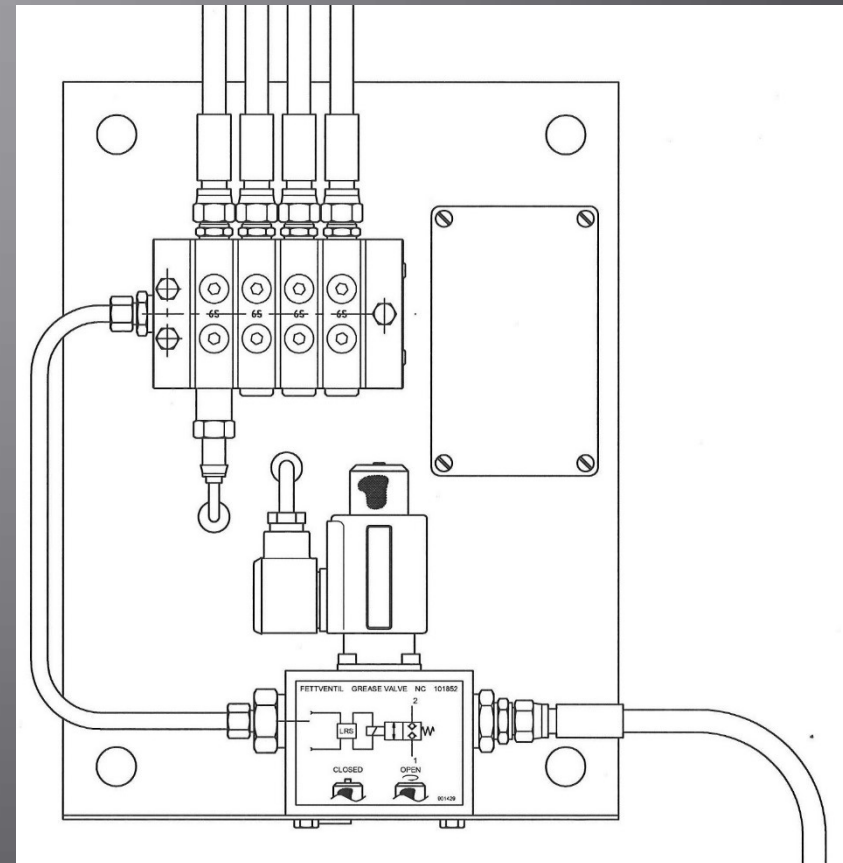
Druckluftstation

- Magnetventile für die Fettpumpe und die Sprühdüsen
- Luftregler mit Filter für Pumpe and Sprühdüsen
- Nadelventile für die Fettmengenregelung nach der Pumpe
- Druckschalter für die Überwachung des Luftdrucks



Progressivverteiler-Einheit

- Fettventil
- Progressivverteiler mit je 1 Auslass pro Sprühdüse
- Induktiver Zyklenschalter für die Fettmengenmessung



Was brauchen wir für ein Budgetangebot?

